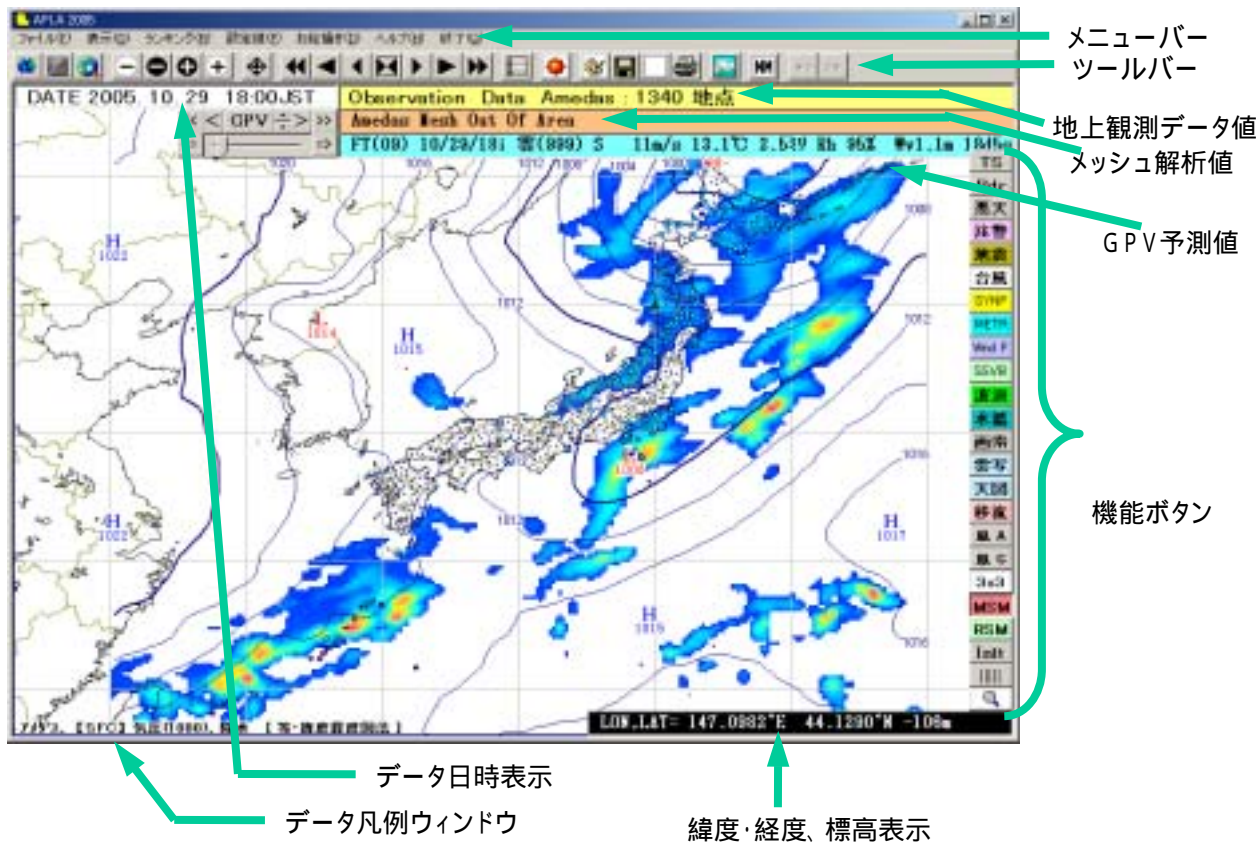


# 第1章.画面構成

## 1-1.気象予報支援システム画面構成



| 項目名        | 解説   |
|------------|--|
| メニューバー     | 初期値の設定、画面構成などの機能を分類し、まとめたものです。第二章参照。                                   |
| ツールバー      | 地図の図法、要素選択などの機能を分類し、まとめたものです。第三章参照。                                    |
| データ日時表示    | 表示データの日時を表しています。   |
| データ凡例ウィンドウ | 表示データの凡例を表しています。   |
| 緯度・経度、標高表示 | マウスカーソルのある地点の緯度・経度、標高を表しています。  |
| 地上観測データ値   | 現在表示させている地上観測データを表示しています。  |
| メッシュ解析値    | アメダスデータをメッシュ化し、その時のカーソル位置の値を表示します。                                     |
| GPV予測値     | マウスカーソル位置のGPVデータをデータ日時にあわせて表示します。MSM10kmメッシュ、RSM20kmメッシュ、GSM1.25度メッシュ。 |
| 機能ボタン      | 表示データの選択、GPVデータのGrid表示などを行えます。第4章参照。                                   |

データ日時、地上観測データ値、メッシュ解析値、GPV予測値、機能ボタンはボックス上マウスセンターボタンクリックで表示/非表示が可能です。