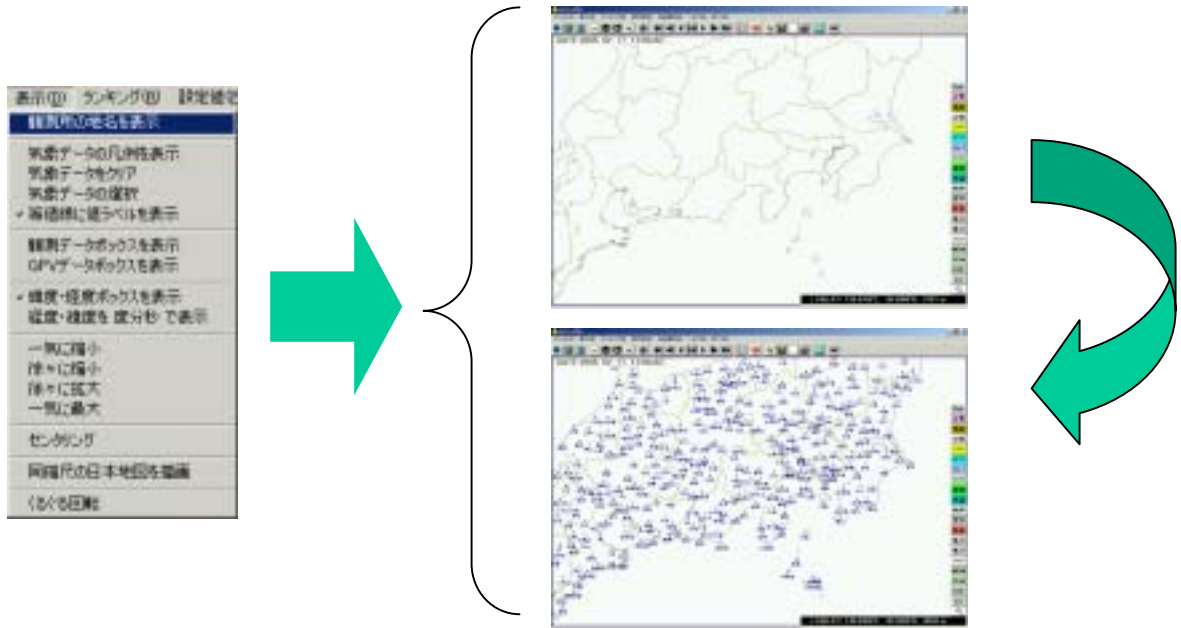


2-2.表示

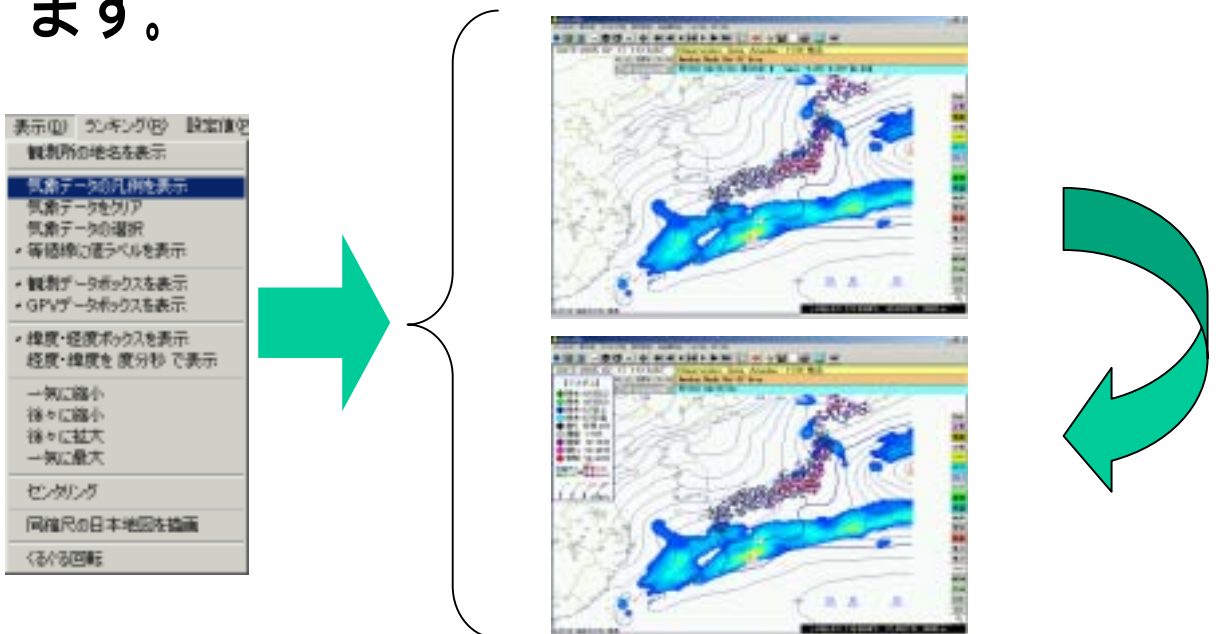
2-2-1.観測所の地名を表示

・観測所の地名を表示します。



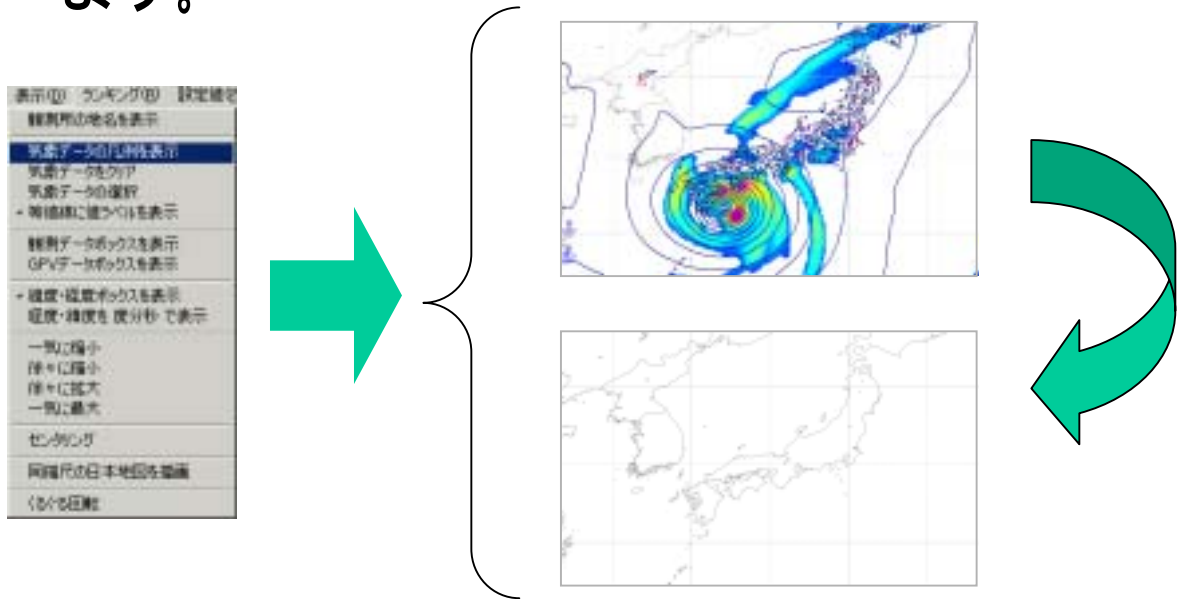
2-2-2.気象データの凡例を表示

・画面上に表示しているデータの凡例を表示します。



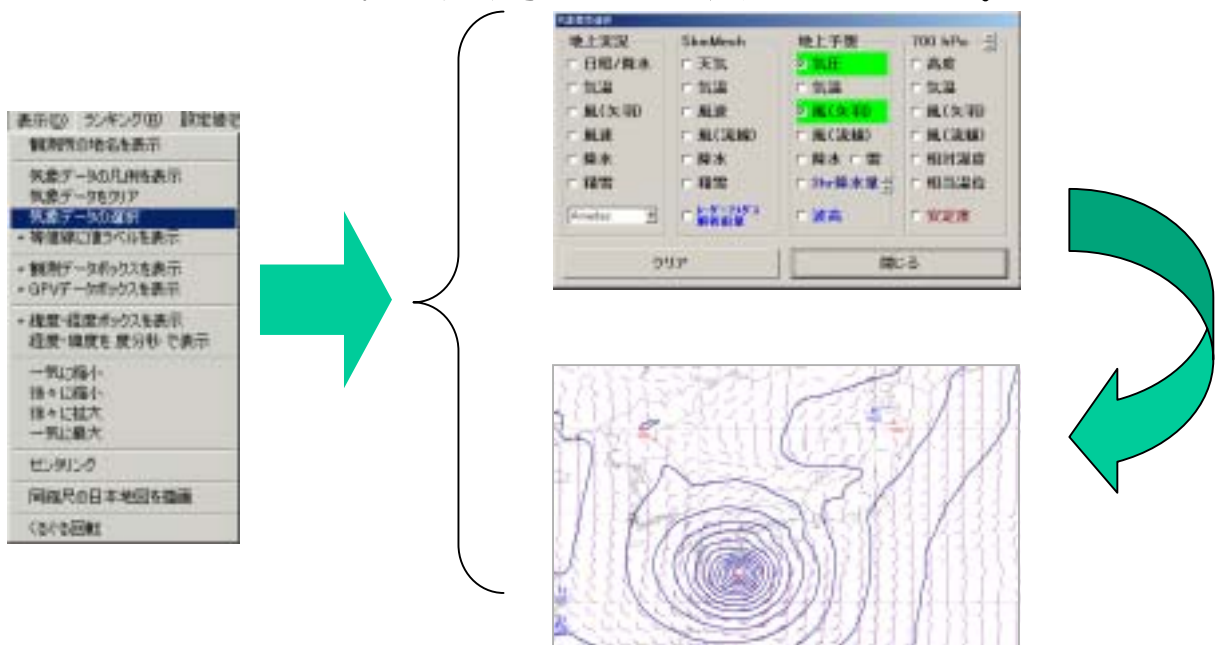
2-2-3.気象データのクリア

・現在表示されている気象データをクリアできます。



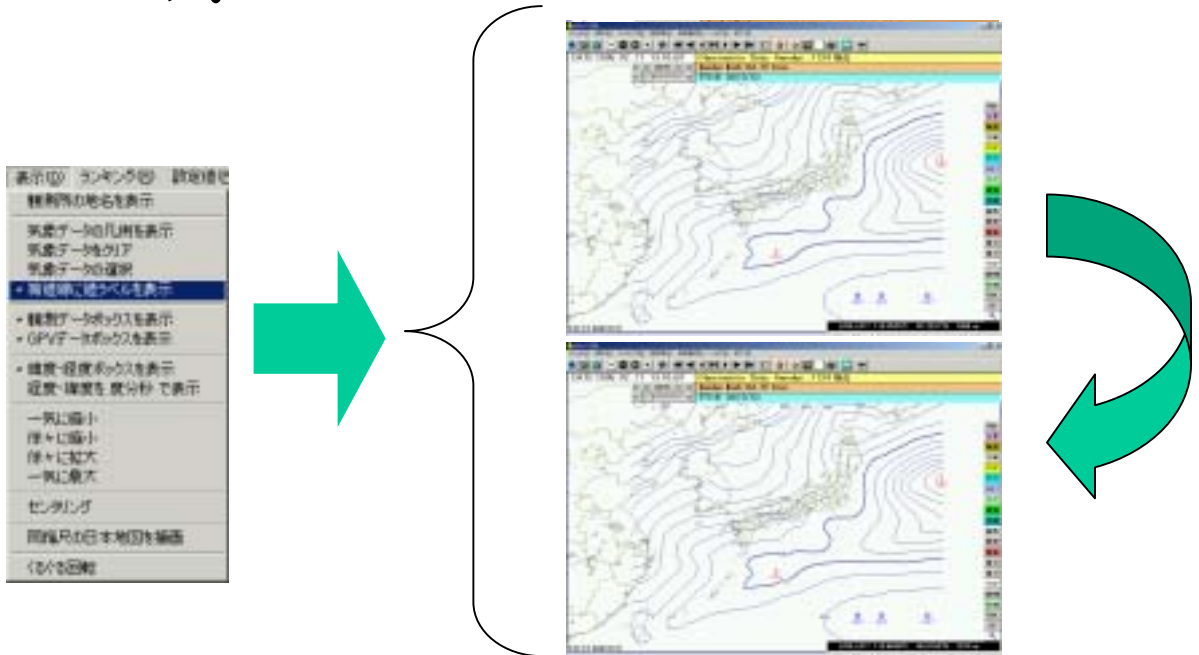
2-2-4.気象データの選択

・表示する気象要素を選択できます。



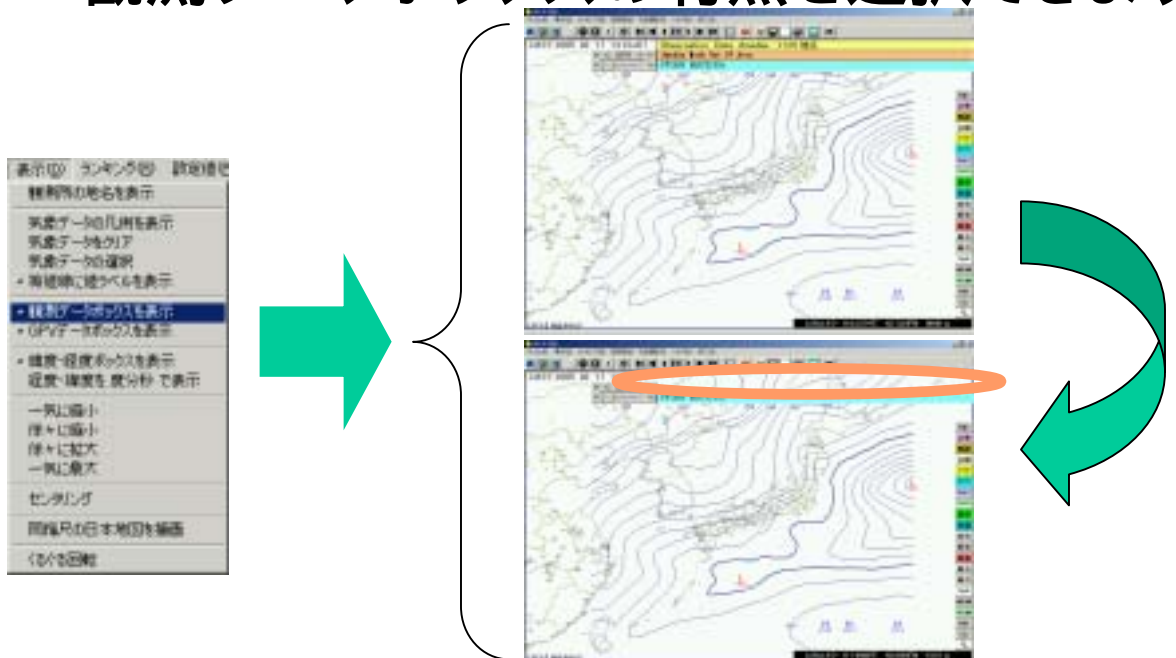
2-2-5.等値線に値ラベルを表示

- ・等値線への値ラベルの有無を選択できます。



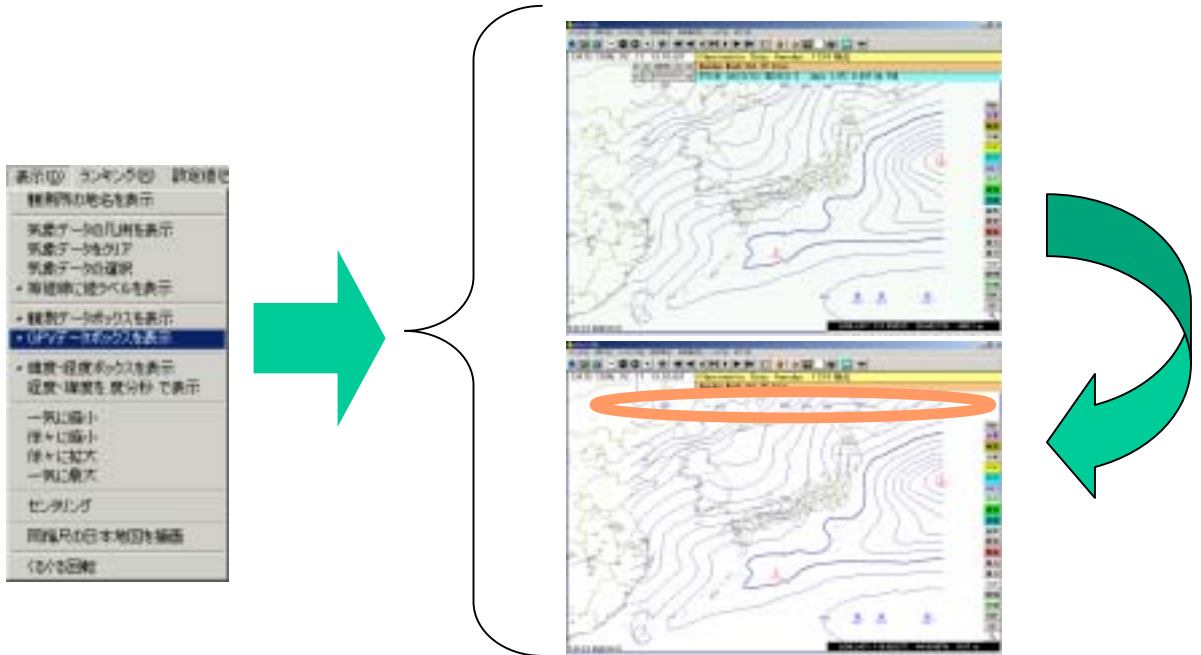
2-2-6.観測データボックスを表示

- ・観測データボックスの有無を選択できます。



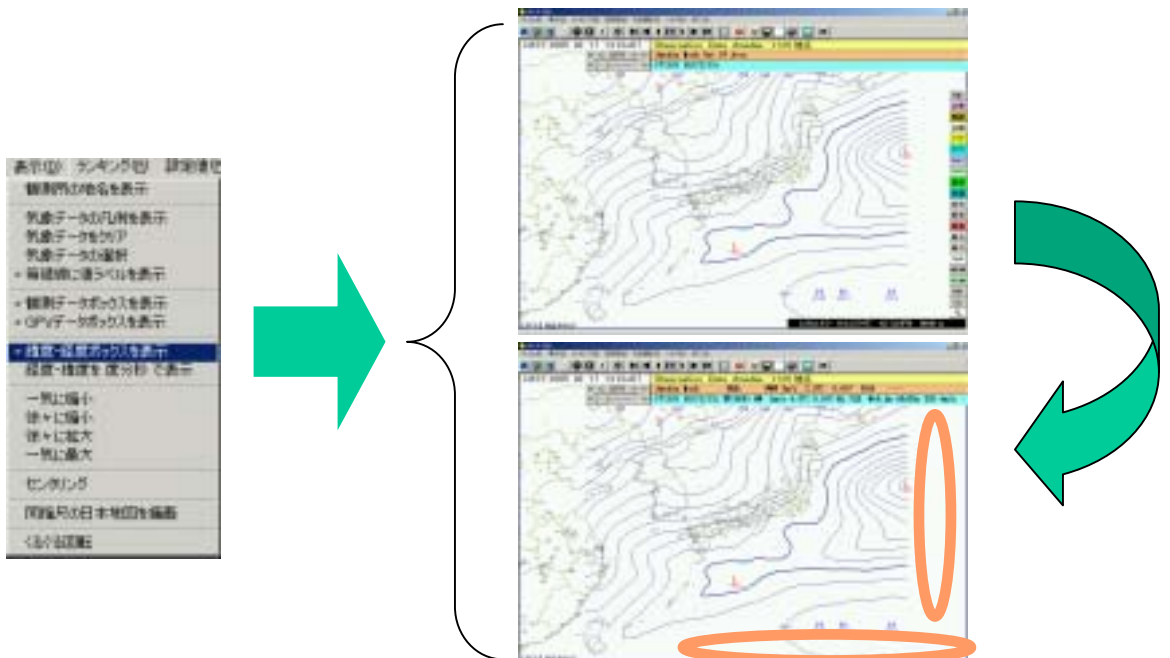
2-2-7.GPVボックスを表示

・GPVボックスの有無を選択できます。



2-2-8.緯度・経度ボックスを表示

・緯度・経度ボックスの有無を選択できます。



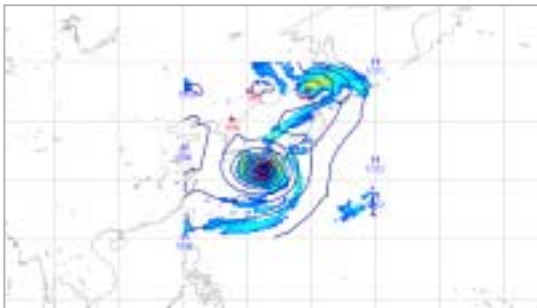
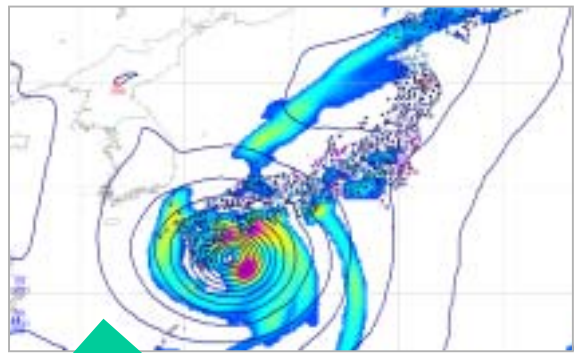
2-2-9.一気に縮小

2-2-10.徐々に縮小

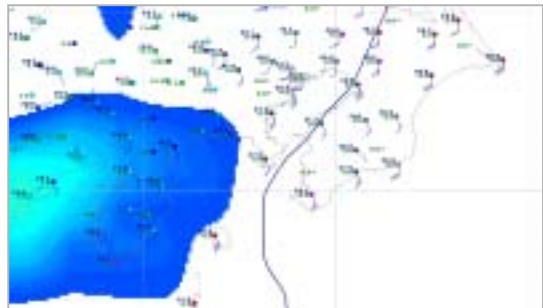
2-2-11.徐々に拡大

2-2-12.一気に拡大

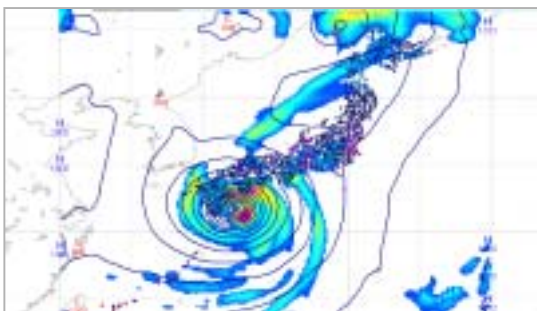
・表示している画面を一気に縮小・拡大、徐々に縮小・拡大することができます。



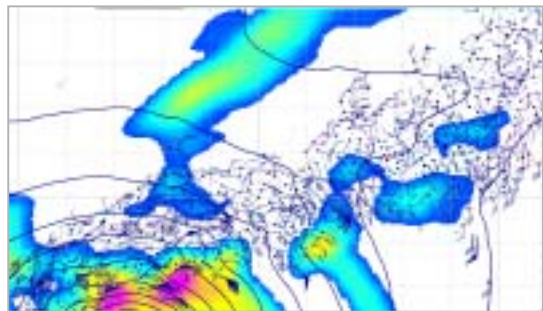
一気に縮小



一気に拡大



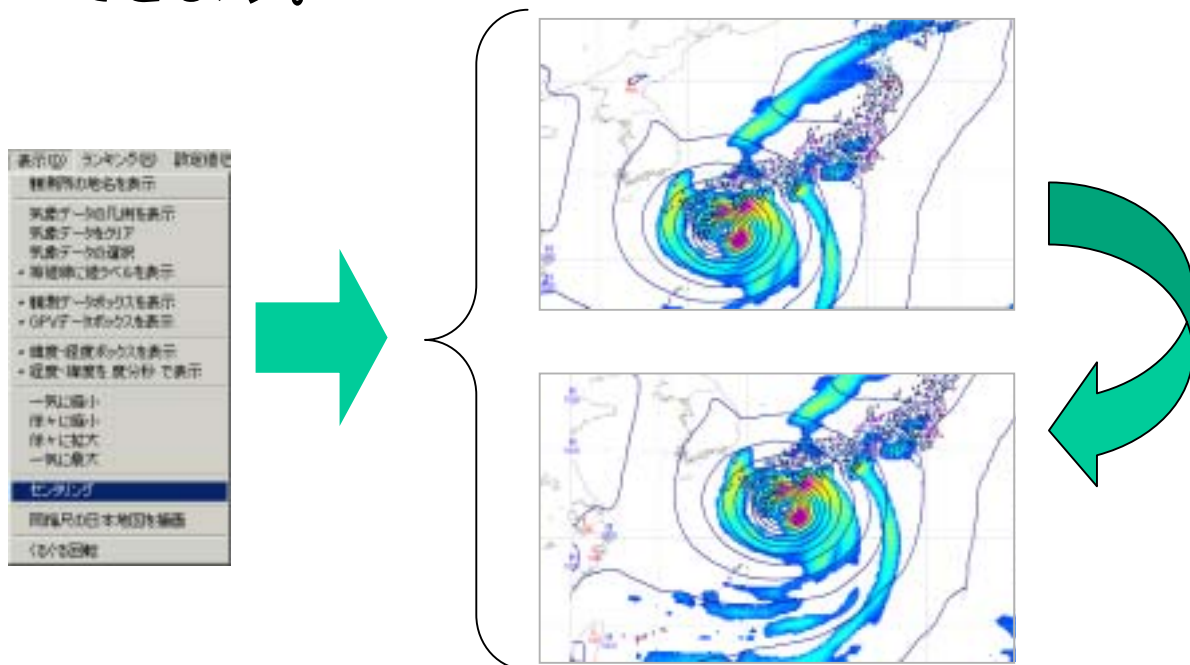
徐々に縮小



徐々に拡大

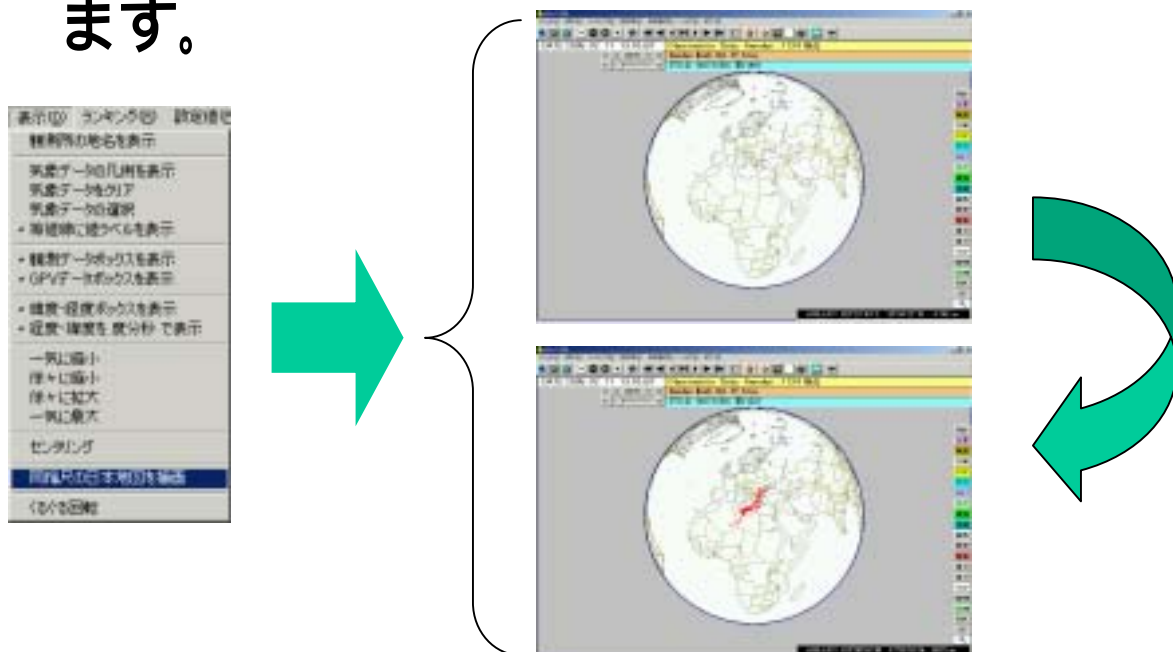
2-2-13.センタリング

- ・表示している画面の中心を動かすことができます。



2-2-14.同縮尺の日本地図を描画

- ・地図上の中心に同緯度・同縮尺で描画できます。



2-2-15.ぐるぐる回転

- ・画面上の地図を回転させることができます。

