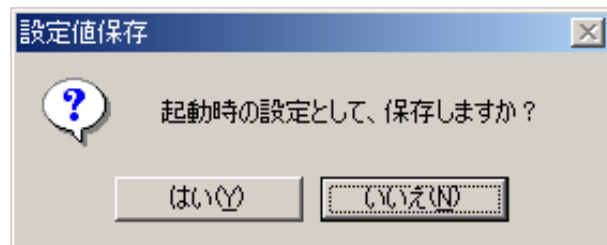
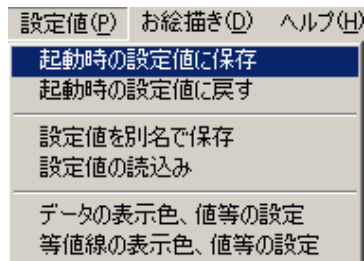


2-4.設定値

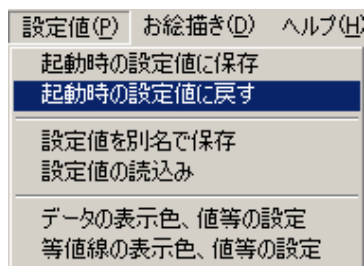
2-4-1.起動時の設定値に保存

- ・表示している画面を起動時の画面に設定することができます。



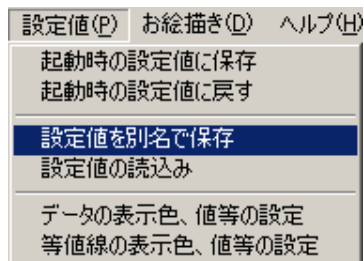
2-4-2.起動時の設定値に戻す

- ・表示している画面を起動時の画面に戻すことができます。



2-4-3.設定値を別名で保存

- ・表示している画面を別名設定で保存できます。



2-4-4.データの表示色、値等の設定

- 表示しているデータの配色や、値などの設定ができます。

設定値(P) お絵描き(D) ヘルプ(H)

起動時の設定値に保存
起動時の設定値に戻す

設定値を別名で保存
設定値の読み込み

データの表示色、値等の設定

等値線の表示色、値等の設定

表示する値の変更ができます。

プルダウンさせて色を選択できます。

各要素を選択できます。

2-4-5.等値線の表示色、値等の設定

- 表示している等値線の配色や、値などの設定ができます。

設定値(P) お絵描き(D) ヘルプ(H)

起動時の設定値に保存
起動時の設定値に戻す

設定値を別名で保存
設定値の読み込み

データの表示色、値等の設定

等値線の表示色、値等の設定

表示する値の変更ができます。

プルダウンさせて色を選択できます。

ハッチングなどの設定ができます。