

第3章. ツールバー

3-1. ツールバー

3-1-1. ツールバー構成

よく使う機能がボタンで操作できます。



地図の設定・・・第2章2-1-5参照



地図データ切り替え・・・第2章2-1-6参照



地図最小縮小・・・第2章2-2-9参照



地図縮小・・・第2章2-2-10参照



地図拡大・・・第2章2-2-11参照



地図最大拡大・・・第2章2-2-12参照



センタリング・・・第2章2-2-13参照



自動時間戻り(逆順アニメ)



1時間戻り



10分戻り



時間を初期値に戻す



10分進め



1時間進め



自動時間進め(アニメ)



観測データ一覧



表示要素選択



お絵描き・・・第2章2-5-1参照



画像保存・・・第2章2-1-16参照



お絵描きクリア



画面印刷・・・第2章2-1-15参照



地形描画



大圏距離計算



元に戻す

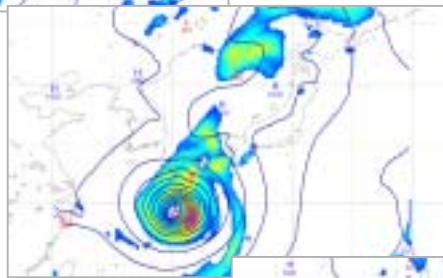
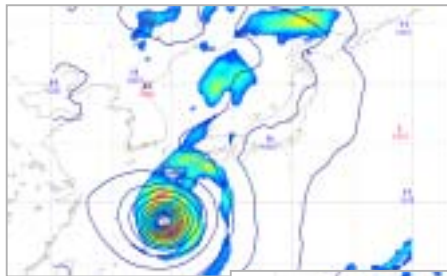


やり直し

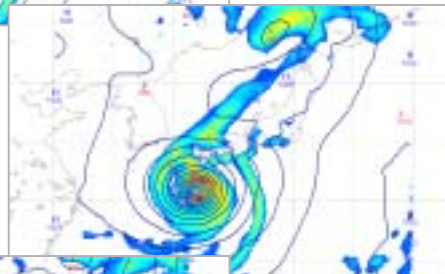
3-1-2. データの動画



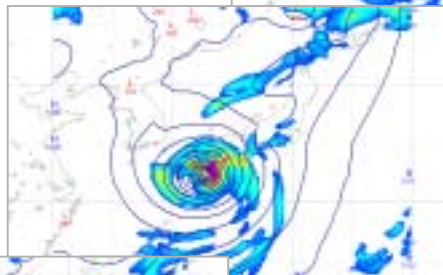
- ・アニメーション表示で雨雲などの動きを見ることができます。



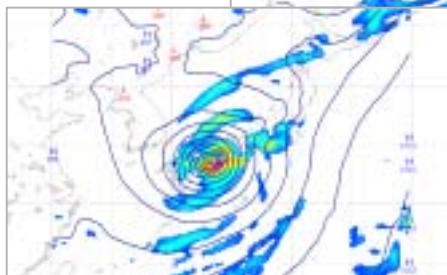
6時間後



12時間後



18時間後



24時間後



3-1-3. 観測データ一覧



・ドラッグで指定した範囲内の観測データの一覧表を表示できます。

地点番号 (GPV番号)	標高 (m)	経度 (E)	緯度 (N)	観測所名	風向 (16方向)	風速 (m/s)	気温 (℃)	降水量 (mm)	日積 (mm)	積雪 (mm)
44512	25.86	139.22	35.2	東京 八王子	SS	3	25.0	0.5	0	
46001	28.81	139.26	35.0	神奈川 相模湖				11.5		
46006	25.57	139.23	34.8	神奈川 相模湖				2.0		
46019	28.41	139.09	35.0	神奈川 白沢湖				9.5		
46081	25.43	139.28	34.8	神奈川 海老名	SS	4	24.5	1.0	0	
46136	28.34	139.21	35.0	神奈川 守坂				0.5		
46181	28.22	139.09	35.0	神奈川 相模湖				5.5		
46198	28.25	139.18	35.0	神奈川 中住湖	SS	2	25.3	5.0	0	
46192	28.87	139.58	35.0	山梨 甲府	SS	3	29.8	8.0	0	
46251	25.86	139.13	34.8	山梨 駒形	SS	3	28.2	15.5	0	
46261	28.81	139.04	35.0	山梨 大月	SS	0	22.2	4.0	2	
46271	25.82	139.12	35.0	山梨 上野原				18.5		
46298	28.53	139.62	35.0	山梨 上九一色	SS	0	19.3	14.0	0	
46291	28.50	139.18	35.0	山梨 河口湖	SS	1	29.5	4.5	0	
46256	28.44	139.04	35.0	山梨 山中	SS	2	21.4	2.0	0	
30008	28.31	139.58	35.0	静岡 白糸				11.0		
30006	28.30	139.54	35.0	静岡 湖崎	SS	5	24.4	4.0	0	
30009	28.59	139.69	35.0	静岡 吉野	SS	2	23.1	2.0	0	
30004	28.51	139.53	35.0	静岡 吉野	SS	1	27.0	0.0	0	
30001	28.50	139.50	35.0	静岡 吉野	SS	2	24.1	1.0	0	
41828	28.86	139.23	35.2	群馬 宇都宮	SS	1	24.4	4.0	0	
41838	28.25	139.14	35.2	群馬 富士白土	SS	5	19.9			

ダブルクリックで
グラフ表示

印刷

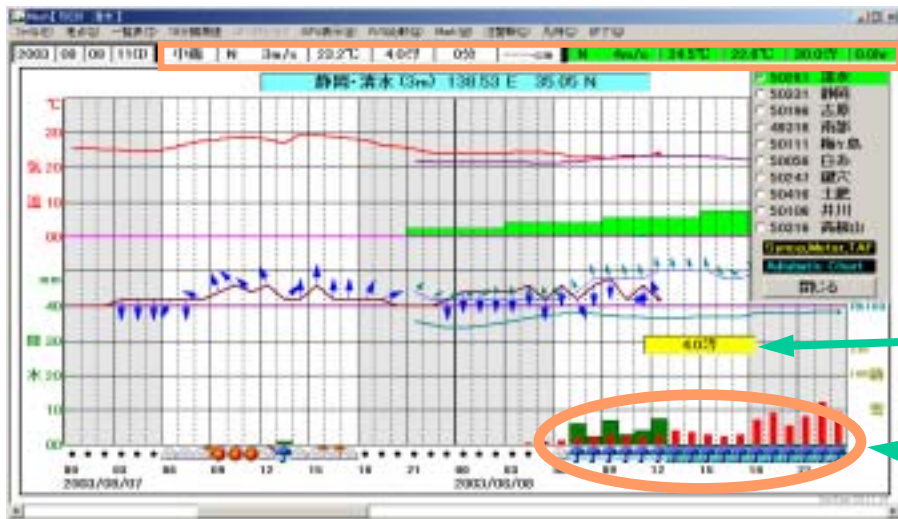


観測時刻を
戻す・進む

アメダス観測値と
GPV解析値を切替

地点ごとの時系 各日別の卓越風向・最高
列グラフを表示 値積算雨量などを表示

時	観測	解析	風向	風速	気温	湿度	気圧	降水	積算
01	SS	SS	SS	SS	24.5	65.0	1013.5	0.5	0.5
02	SS	SS	SS	SS	24.5	65.0	1013.5	0.5	1.0
03	SS	SS	SS	SS	24.5	65.0	1013.5	0.5	1.5
04	SS	SS	SS	SS	24.5	65.0	1013.5	0.5	2.0
05	SS	SS	SS	SS	24.5	65.0	1013.5	0.5	2.5
06	SS	SS	SS	SS	24.5	65.0	1013.5	0.5	3.0
07	SS	SS	SS	SS	24.5	65.0	1013.5	0.5	3.5
08	SS	SS	SS	SS	24.5	65.0	1013.5	0.5	4.0
09	SS	SS	SS	SS	24.5	65.0	1013.5	0.5	4.5
10	SS	SS	SS	SS	24.5	65.0	1013.5	0.5	5.0
11	SS	SS	SS	SS	24.5	65.0	1013.5	0.5	5.5
12	SS	SS	SS	SS	24.5	65.0	1013.5	0.5	6.0
13	SS	SS	SS	SS	24.5	65.0	1013.5	0.5	6.5
14	SS	SS	SS	SS	24.5	65.0	1013.5	0.5	7.0
15	SS	SS	SS	SS	24.5	65.0	1013.5	0.5	7.5
16	SS	SS	SS	SS	24.5	65.0	1013.5	0.5	8.0
17	SS	SS	SS	SS	24.5	65.0	1013.5	0.5	8.5
18	SS	SS	SS	SS	24.5	65.0	1013.5	0.5	9.0
19	SS	SS	SS	SS	24.5	65.0	1013.5	0.5	9.5
20	SS	SS	SS	SS	24.5	65.0	1013.5	0.5	10.0
21	SS	SS	SS	SS	24.5	65.0	1013.5	0.5	10.5
22	SS	SS	SS	SS	24.5	65.0	1013.5	0.5	11.0
23	SS	SS	SS	SS	24.5	65.0	1013.5	0.5	11.5
24	SS	SS	SS	SS	24.5	65.0	1013.5	0.5	12.0
25	SS	SS	SS	SS	24.5	65.0	1013.5	0.5	12.5
26	SS	SS	SS	SS	24.5	65.0	1013.5	0.5	13.0
27	SS	SS	SS	SS	24.5	65.0	1013.5	0.5	13.5
28	SS	SS	SS	SS	24.5	65.0	1013.5	0.5	14.0
29	SS	SS	SS	SS	24.5	65.0	1013.5	0.5	14.5
30	SS	SS	SS	SS	24.5	65.0	1013.5	0.5	15.0




カーソルがある時
点の各要素の値を
表示
(アメダス / GPV)

クリックした時点
のアメダス雨量

緑 : アメダス雨量
赤 : 解析雨量

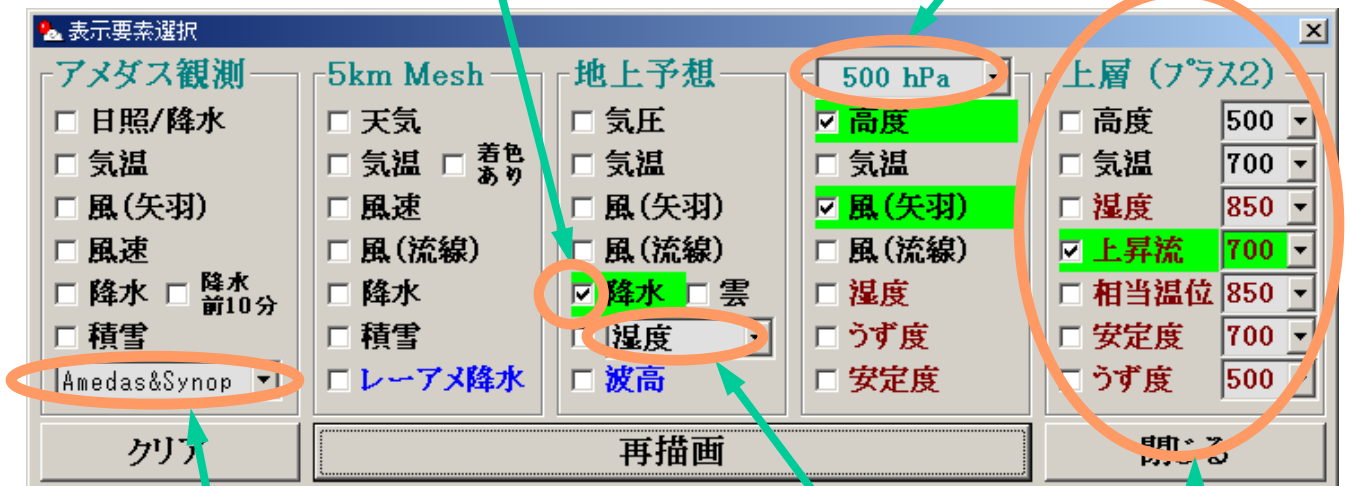
時系列グラフに関する機能は第5章参照

3-1-4. 気象要素選択 

・表示したい気象要素の選択を行えます。

ボタンで上空の高度を選択
100hPa, 150hPa, 200hPa, 250hPa,
300hPa, 400hPa, 500hPa, 700hPa,
850hPa, 900hPa, 925hPa

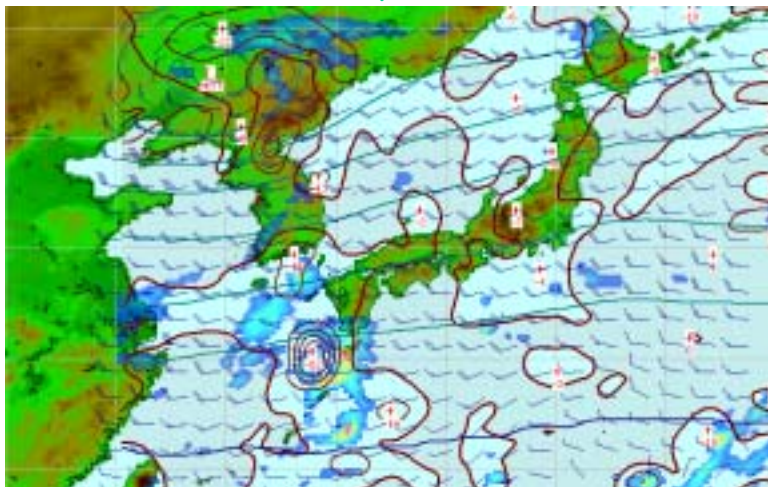
クリックでチェック



以下の要素から選択
・ Ametas
・ Ametas&SYNOPSIS
・ SYNOPSIS

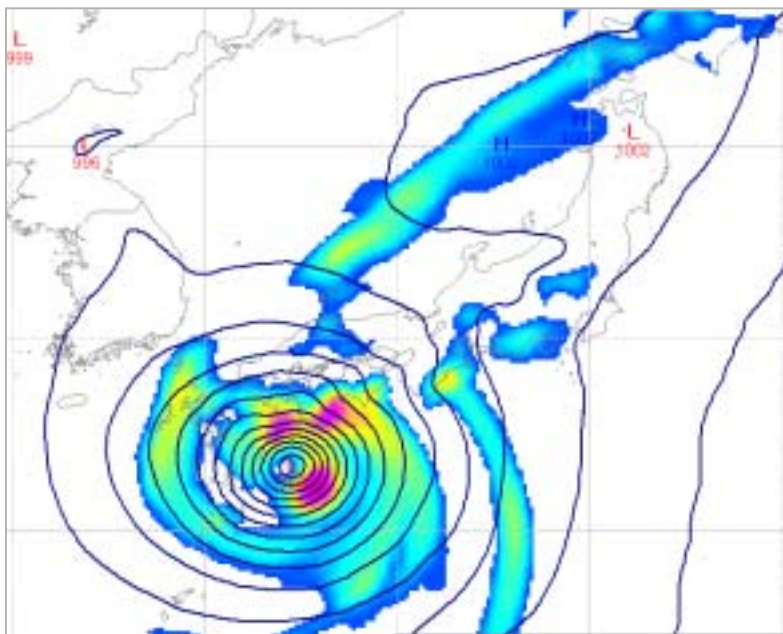
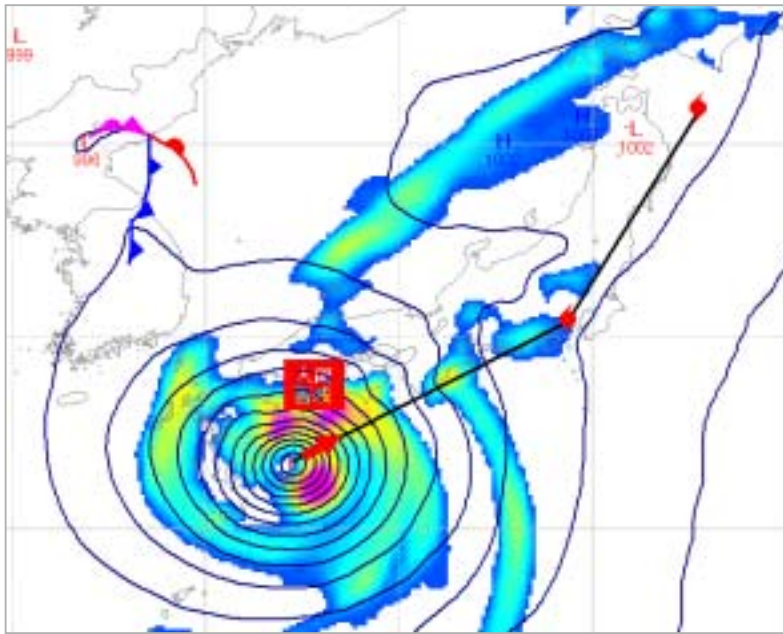
ボタンで以下の要素から選択
・ 降水確率
・ 3hr降水量
・ 卓越天気
・ 湿度

さらに情報を追加できます。(2個まで)



3-1-5. お絵描きをクリア

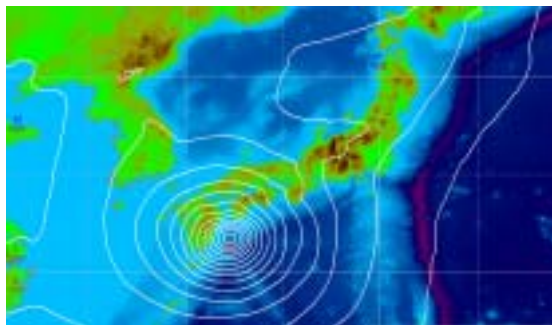
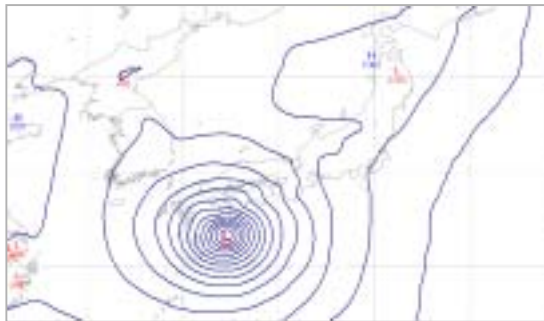
- ・表示しているお絵描きを一気に消すことができます。



3-1-6.地形描画



- ・地図に色つけて表示することができます。



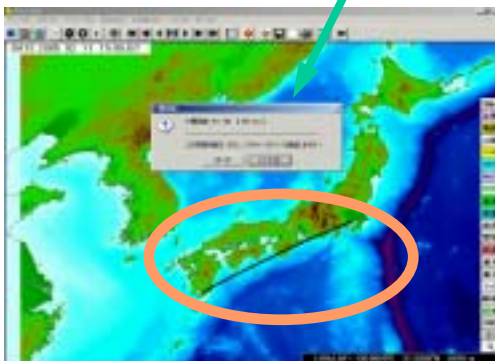
海底地形については2-1-5参照。

3-1-7.大圏距離計算

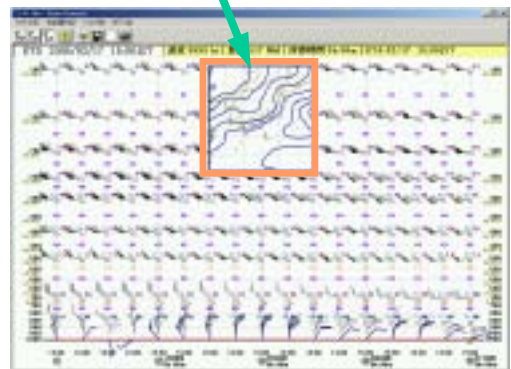


- ・大圏距離を求めることができます。

大圏距離を表示しています。



左ドラッグで移動
右クリックで消去
ダブルクリックで拡大



空間断面図

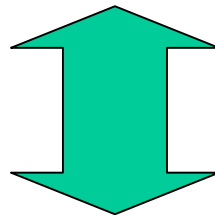
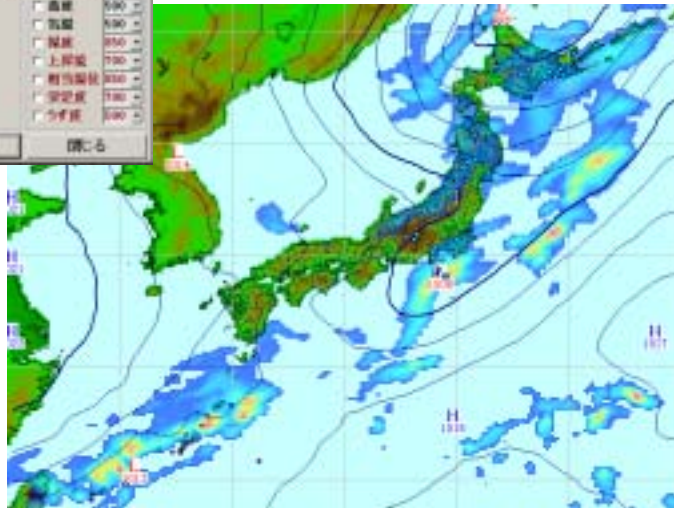
3-1-7.元に戻す



・前回表示した画面に戻すことができます。



前回表示画面



現在表示画面

