

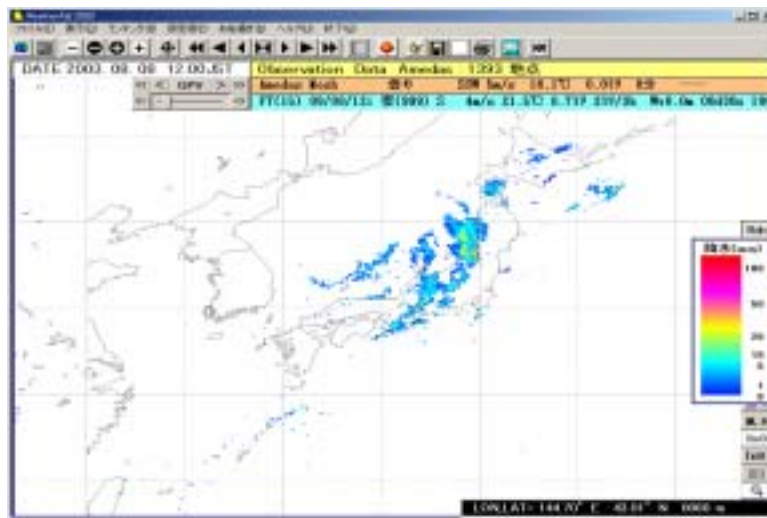
# 第4章.機能ボタン

## 4-1.機能ボタン

### 4-1-1.レーダー表示

Rdr

- ・レーダーを表示します。



他の要素に重ねて描画できます。

### 4-1-2.注・警報の発令状況

注警

- ・全国の注・警報の発令状況を表示します。



他の要素に重ねて描画できます。

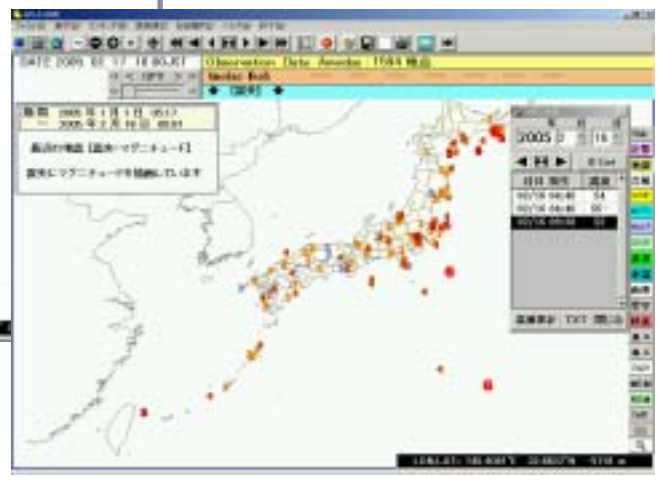
4-1-3.地震震度表示 **地震**

・地震の発生と震度を表示します。



過去の地震も描画できます。

他の要素に重ねて描画できます。



震源の累計描画

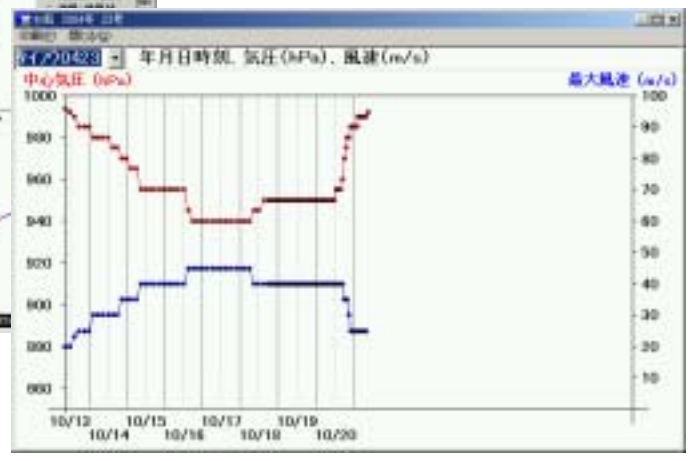
4-1-4.台風情報 **台風**

・発生した台風の進路予想が表示されます。



過去の台風も描画できます。

他の要素に重ねて描画できます。

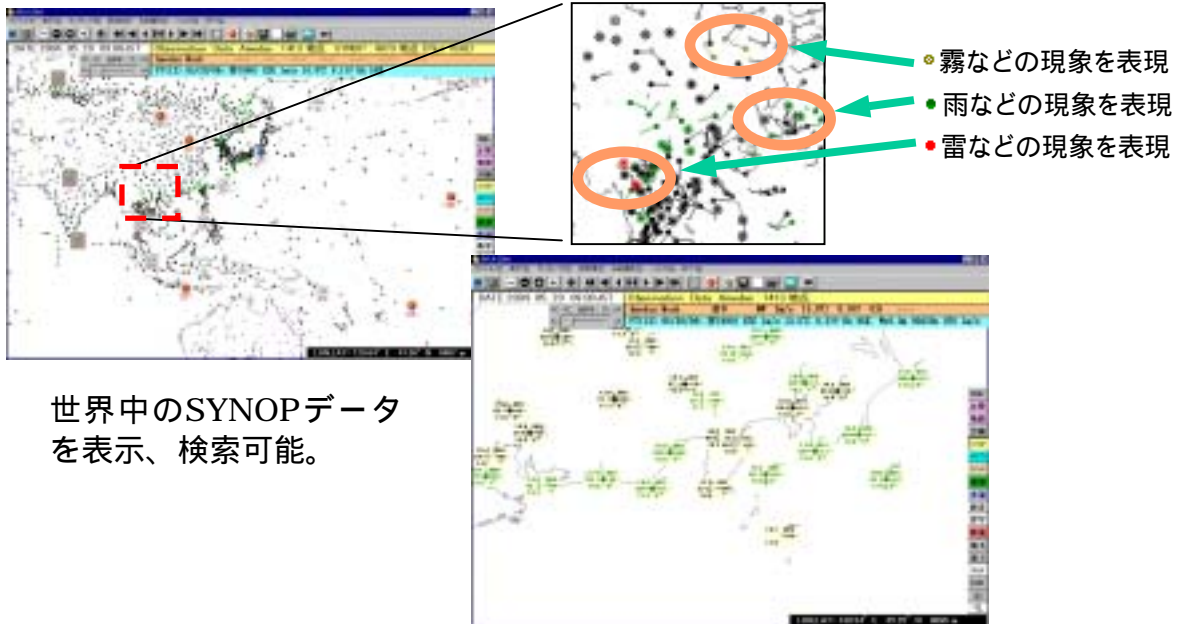


勢力グラフ

## 4-1-5.SYNOP

SYN

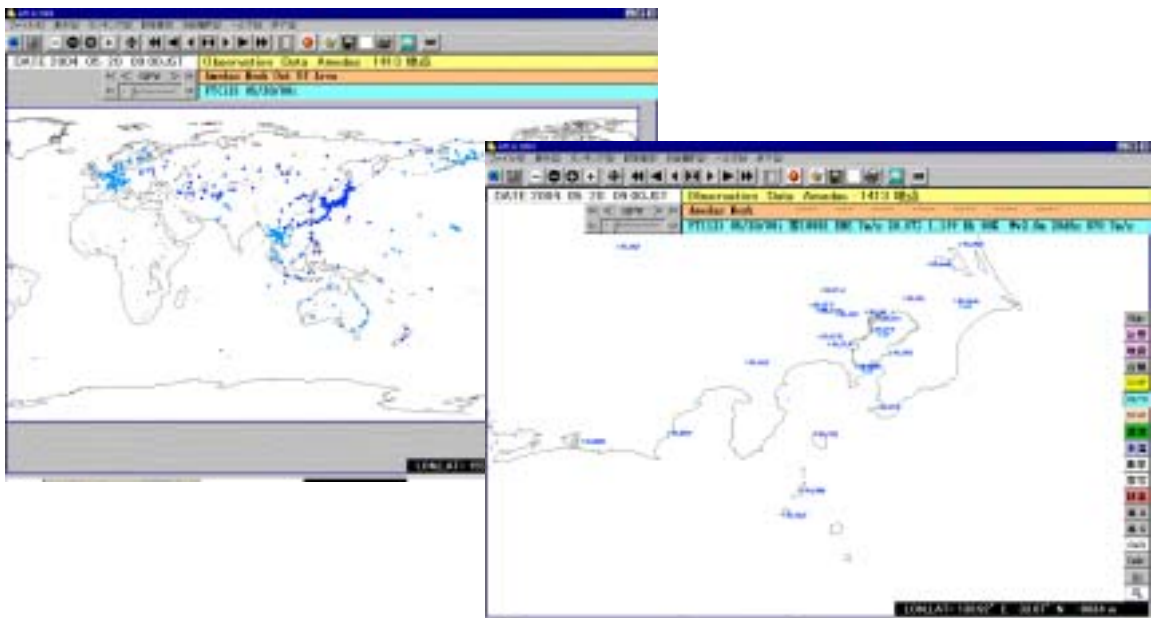
## ・SYNOPデータを表示します。



## 4-1-6.METR

METR

## ・METRデータを表示します。



## 4-1-7.Wnd P

Wnd P

- ・ウィンドプロファイラを表示します。



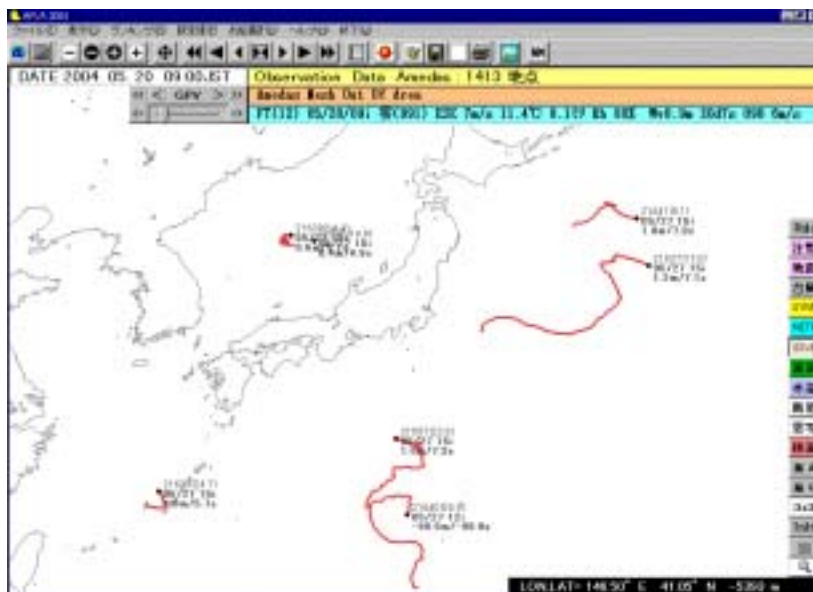
他の要素に重ねて描画できます。



## 4-1-8.SSVB

SSVB

- ・SSVB(ブイ)データを表示します。

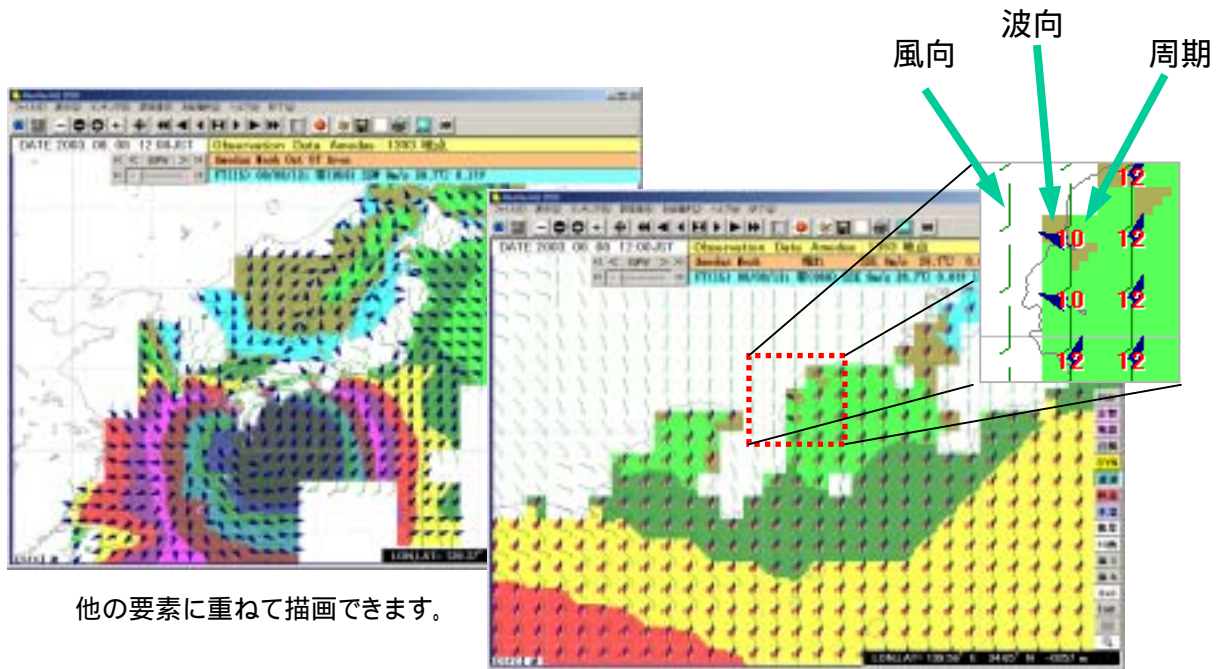


他の要素に重ねて描画できます。

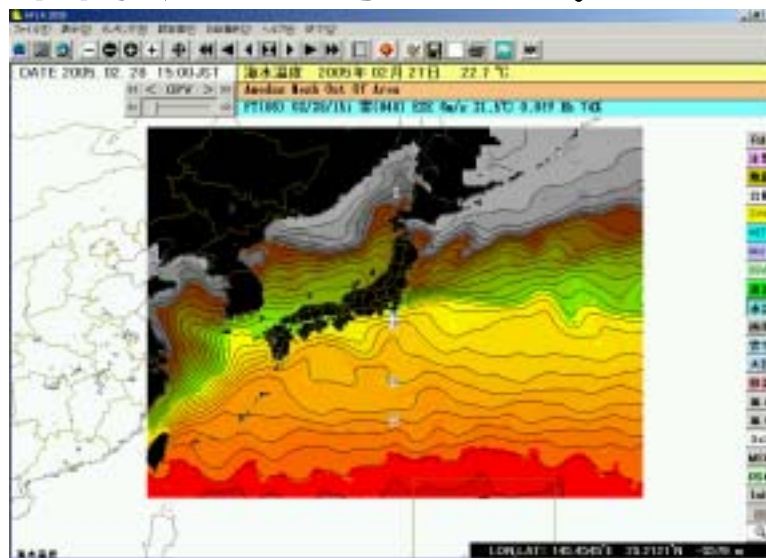


4-1-9.波浪情報 **波浪**

・波浪情報を表示します。

4-1-10.海水温情報 **水温**

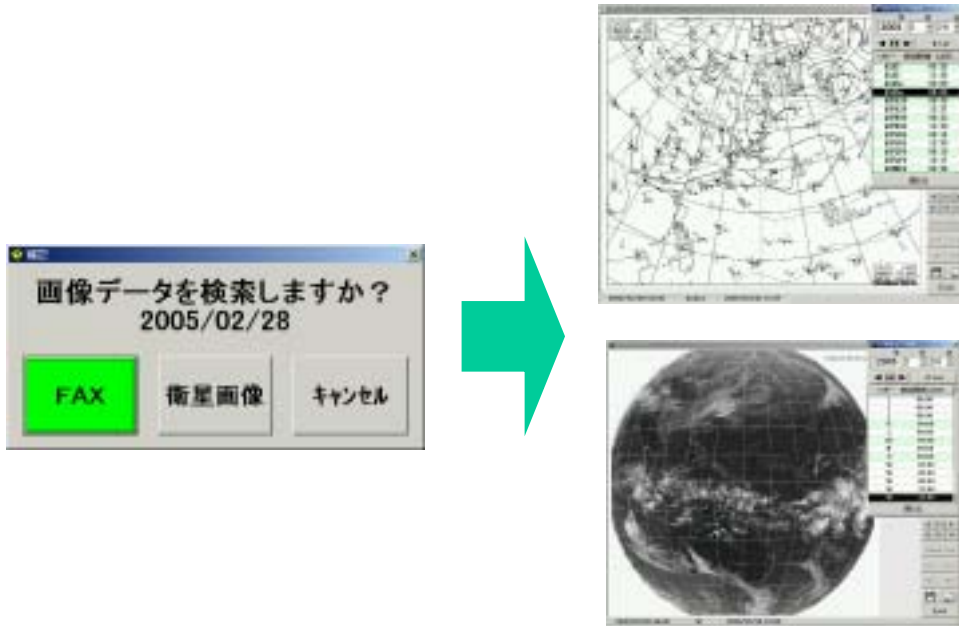
・海表面水温を表示します。



## 4-1-11.画索

## 画索

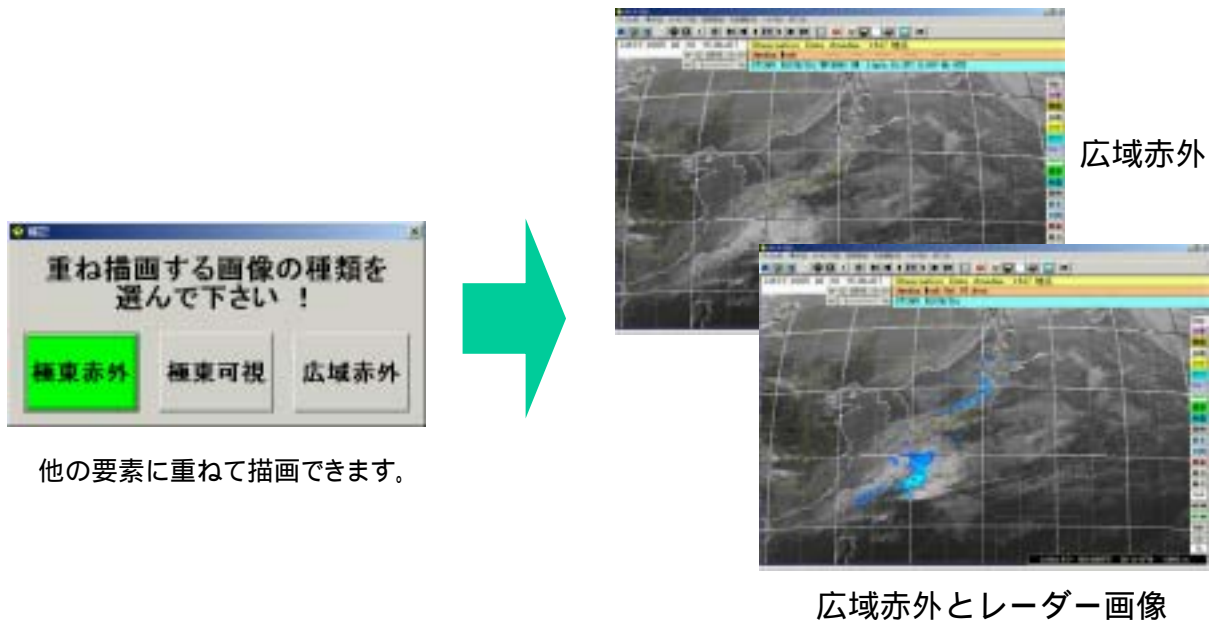
- ・FAXと衛星画像を検索して表示します。



## 4-1-12.衛星画像

## 雲写

- ・衛星画像を表示します。

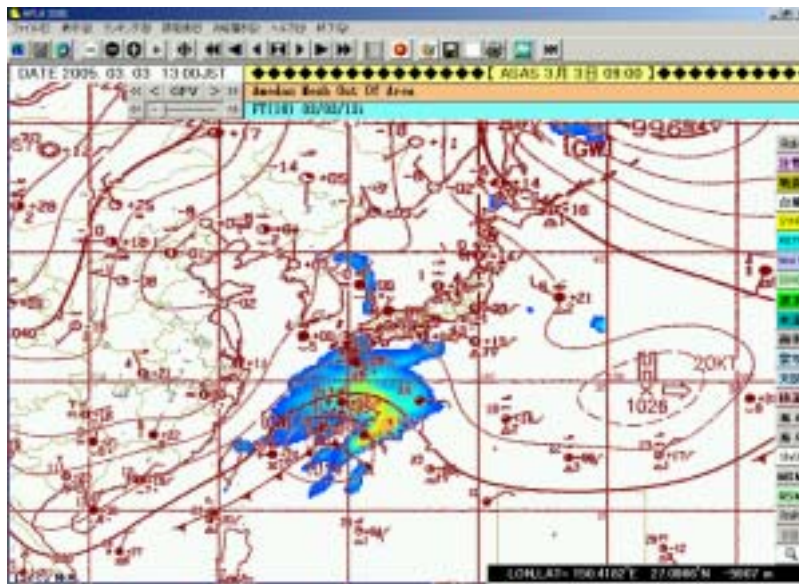


他の要素に重ねて描画できます。

広域赤外とレーダー画像

4-1-13.画素 天図

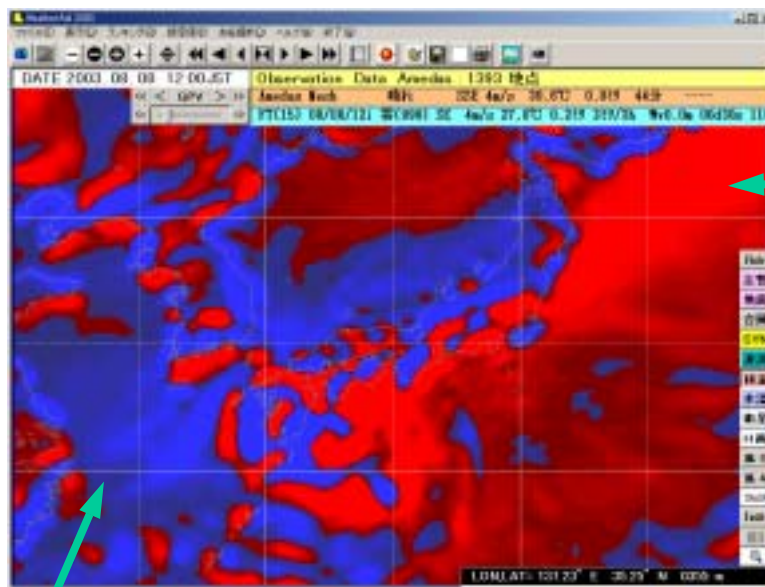
- ・天気図を描画します。



他の要素に重ねて描画できます。

4-1-14.移流情報 移流

- ・気温の移流を表示します。



暖気移流（赤）

寒気移流（青）

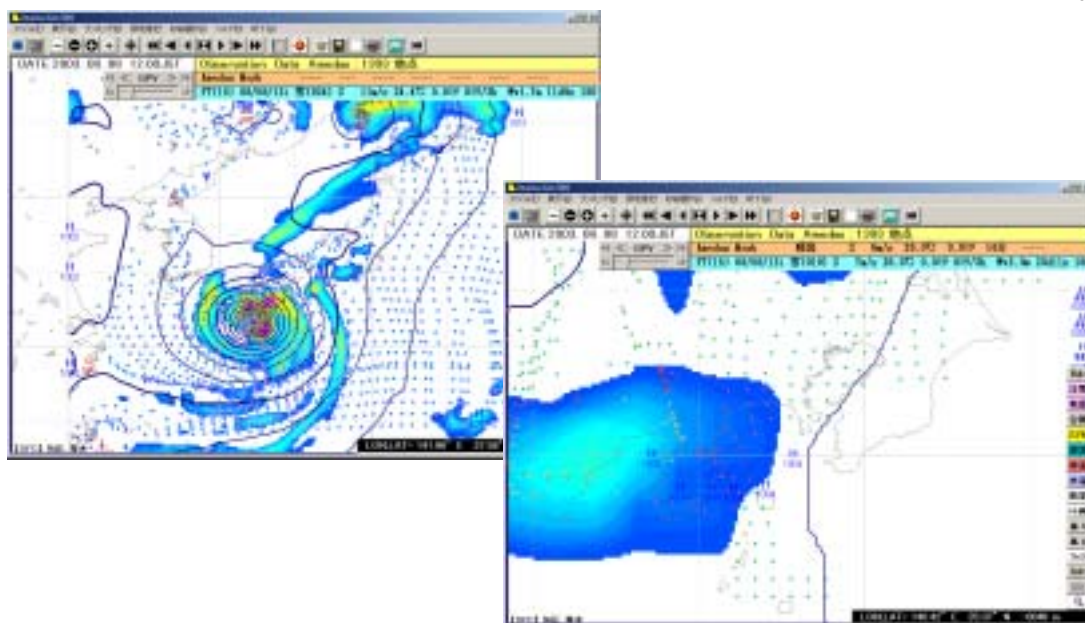


4-1-15.GPV、アメダスデータからの風のアニメーション機能

風 G

風 A

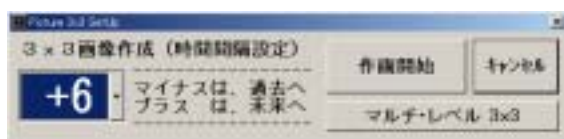
・風の流れをアニメーションで表示します。



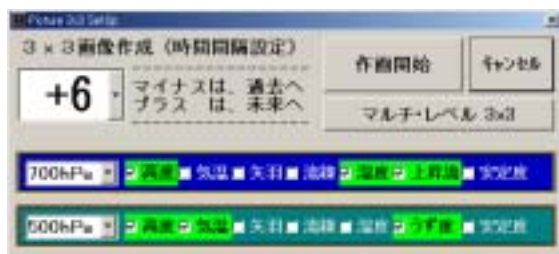
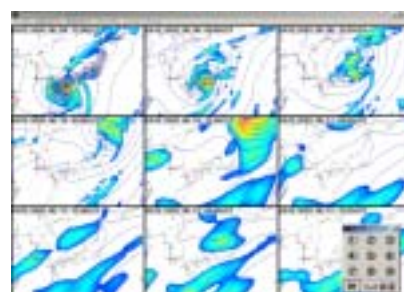
4-1-16.3 × 3 画像作成

3x3

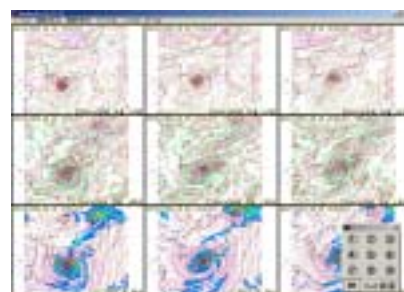
・時間間隔を指定して、その間隔事の画像を作成し表示します。



単一レベル



マルチレベル

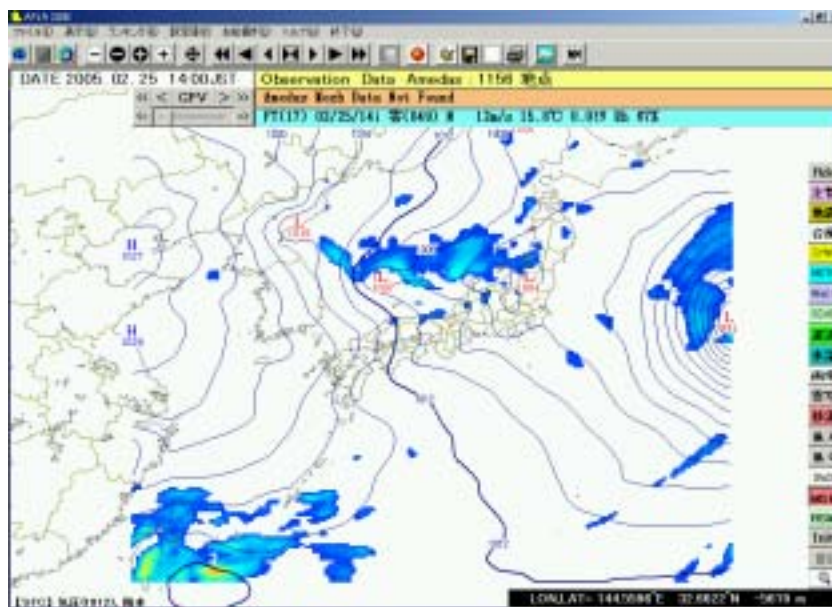




## 4-1-17.MSM表示



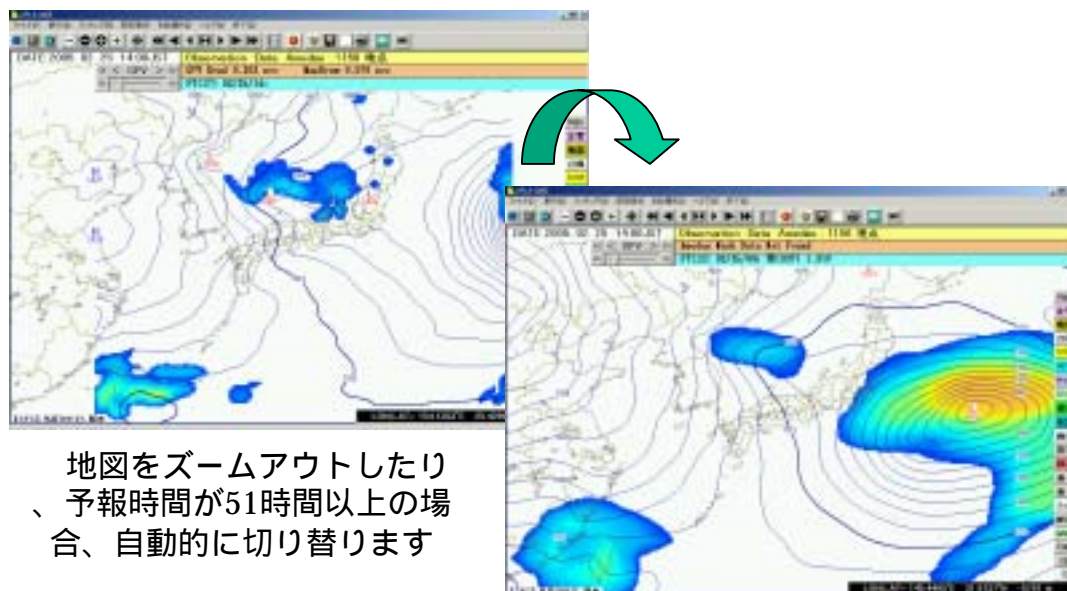
- ・MSMデータを表示します。



## 4-1-18.RSM,GSM表示



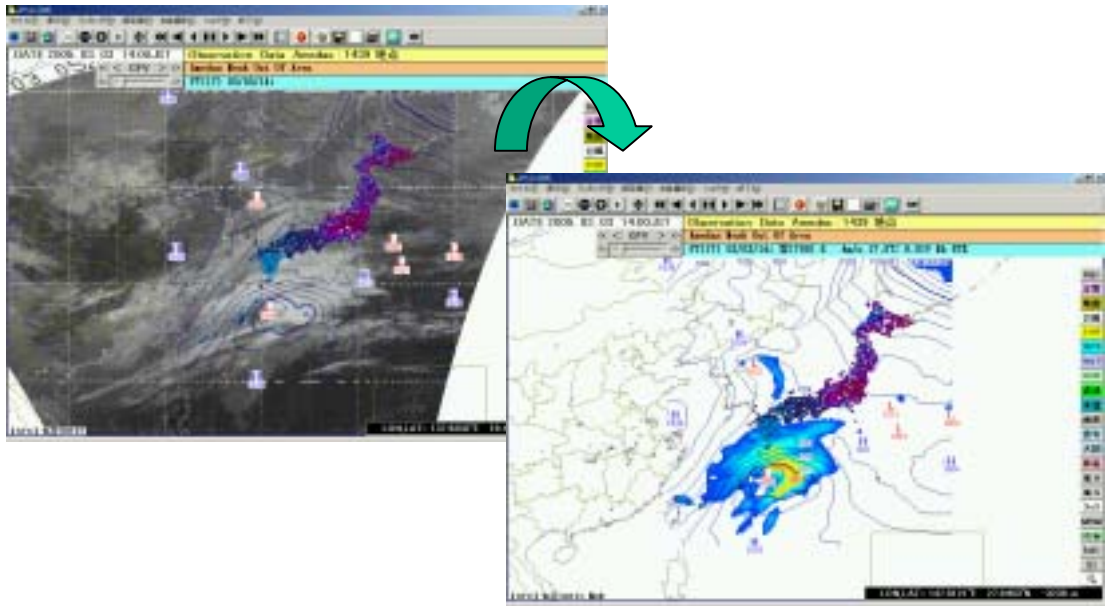
- ・RSMデータとGSMデータを表示切替で表示します。



地図をズームアウトしたり、予報時間が51時間以上の場合、自動的に切り替ります

4-1-19.Init Init

- ・画面を初期設定に戻します。

4-1-20.RSM格子表示 |||

- ・RSMのグリッドを表示します。

