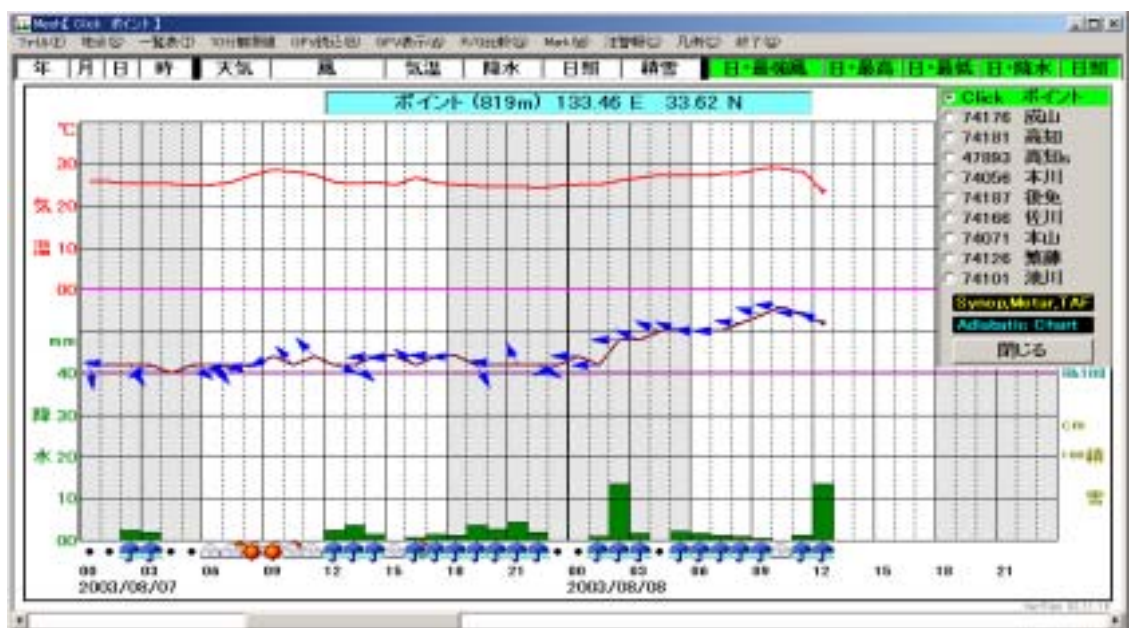
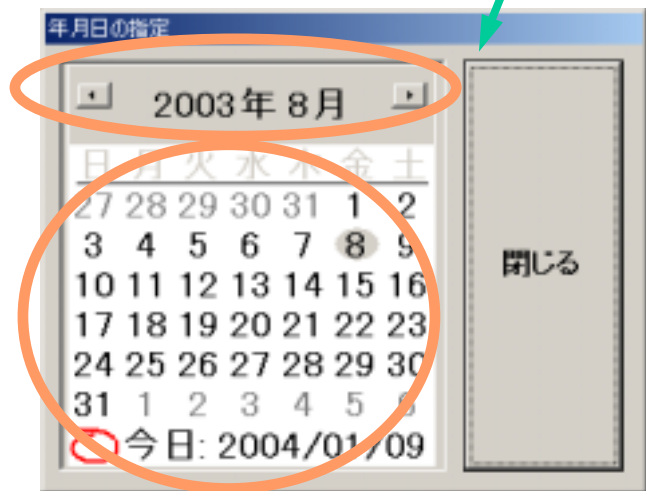
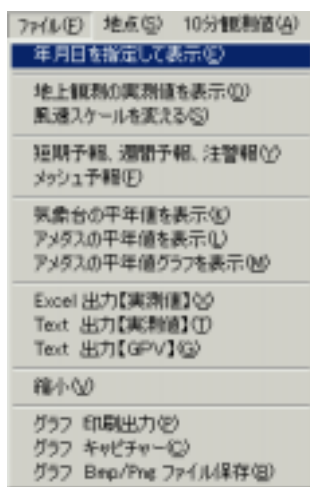


第5章.時系列グラフ

5-1.ファイル

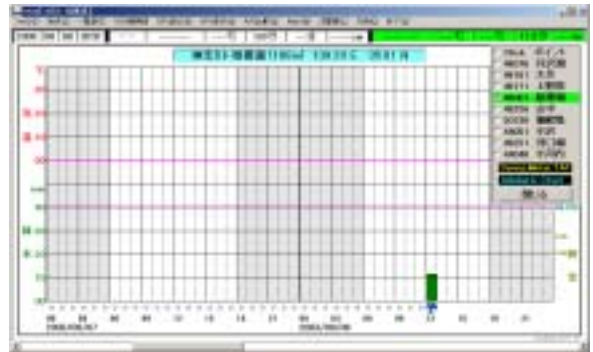
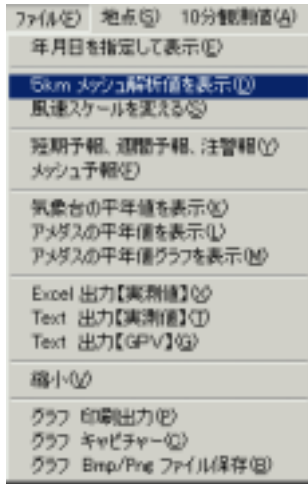
5-1-1.年月日を指定して表示

- ・選択した地点の年月日を指定して時系列グラフを表示することができます。年月設定

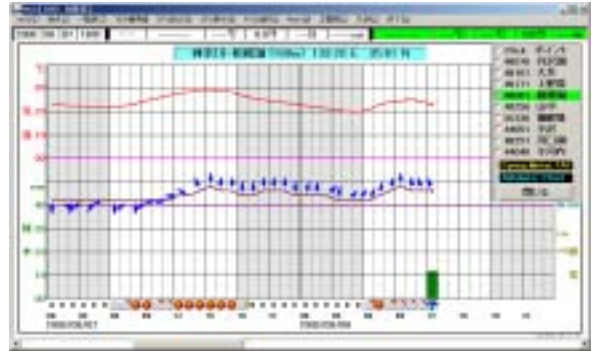


5-1-2.5Kmメッシュ解析値を表示

- ・降水しかないような観測点でも5Kmメッシュで内挿した解析値を表示します。

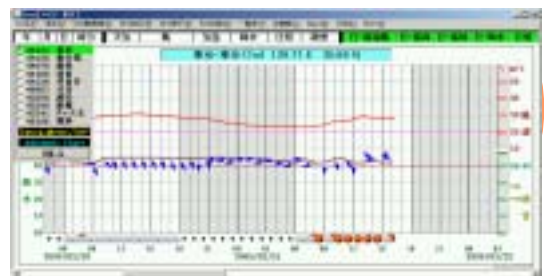
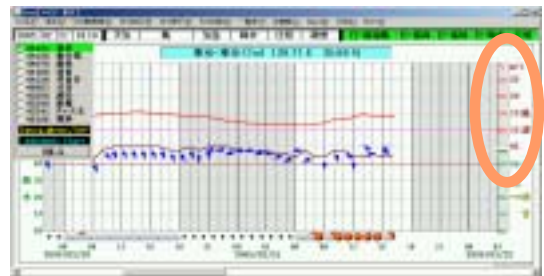
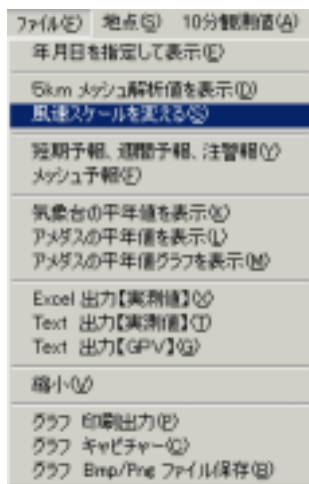


起動時は5kmメッシュ解析値が表示されています。クリックすると「地上観測の実測値を表示」となります。



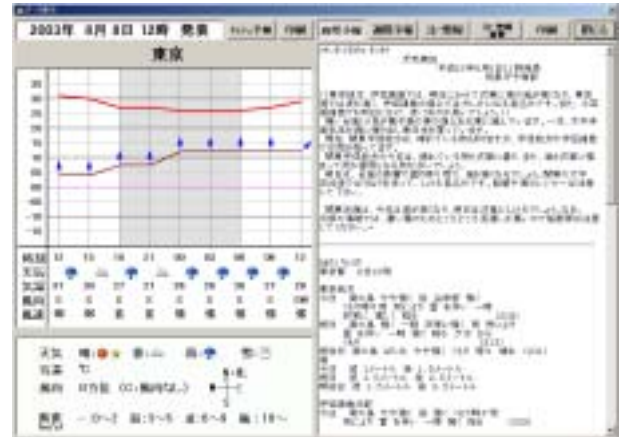
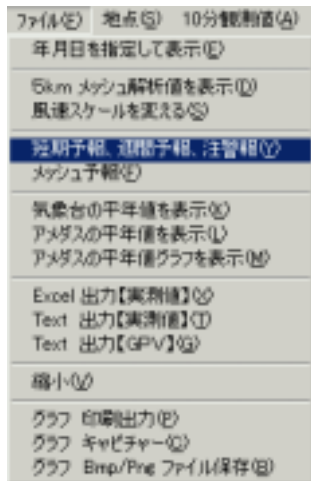
5-1-3.風速スケールを変える

- ・表示する風速のスケールを変更できます。



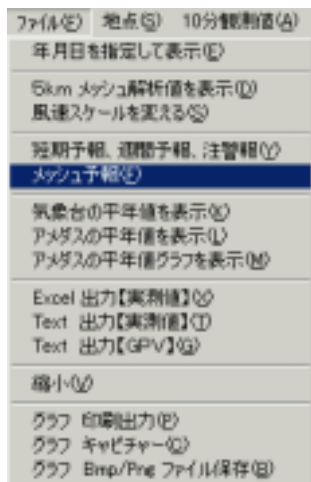
5-1-4.短期予報、週間予報、注意報

- ・選択した地点の短期、週間予報と注意報を表示します。



5-1-5.メッシュ予報

- ・選択した地点のメッシュ予報を表示します。



A screenshot of a mesh forecast window for Tokyo. The title is 'メッシュ予報 【44131 東京】'. It shows a table of weather data for the period 02/21 to 02/22. The table has columns for time (12, 15, 18, 21, 00, 03, 06, 09, 12) and rows for weather (天気), precipitation (降水), temperature (気温), and snow (降雪). Below the table, it shows the maximum temperature (最高気温 9℃) and minimum temperature (最低気温 -1℃).

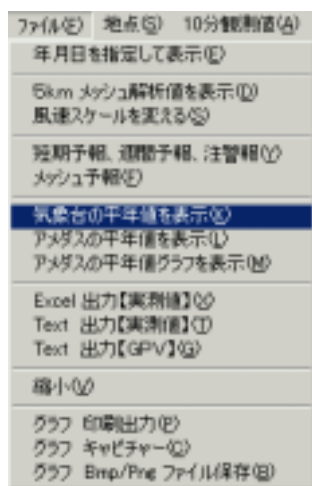
時刻	12	15	18	21	00	03	06	09	12
天気	晴	晴	曇	晴	曇	晴	曇	晴	晴
降水	-	-	-	-	-	-	-	-	-
気温	7	8	8	5	2	1	0	4	7
降雪	*	*	*	*	*	*	*	*	*

最高気温 9℃
最低気温 -1℃

地点名リストで右クリックでも表示されます。

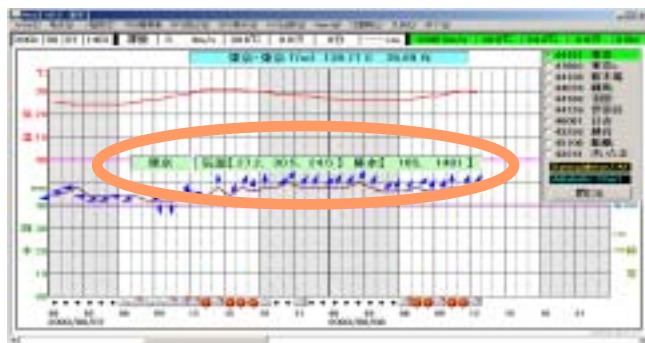
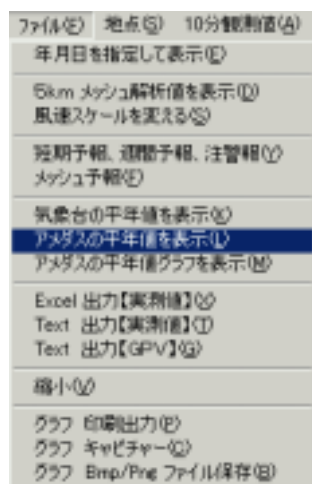
5-1-6. 気象台の平年値を表示

- ・ 選択した地点の気象台データ平年値を表示します。



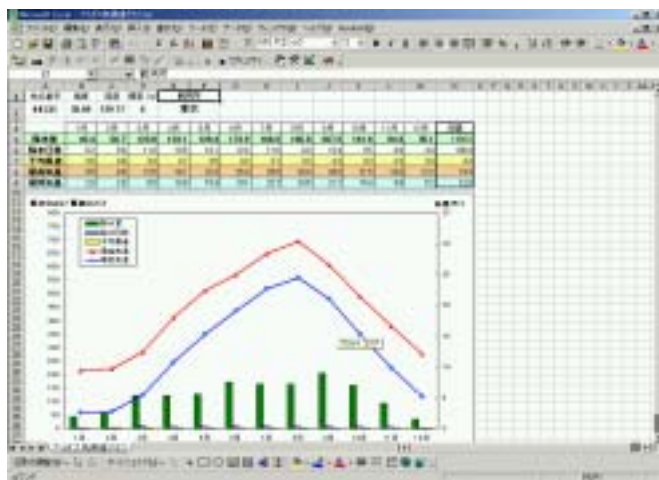
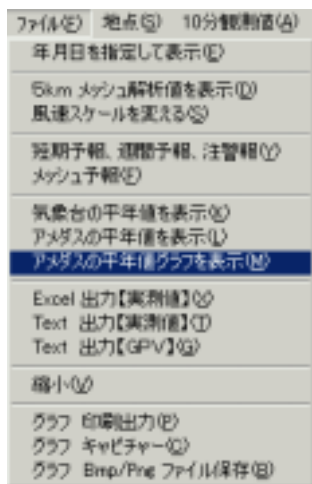
5-1-7. アメダスの平年値を表示

- ・ 選択した地点のアメダスデータ平年値を表示します。



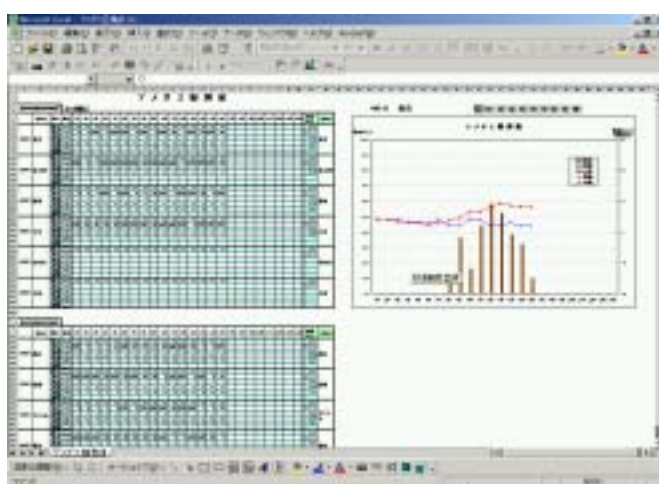
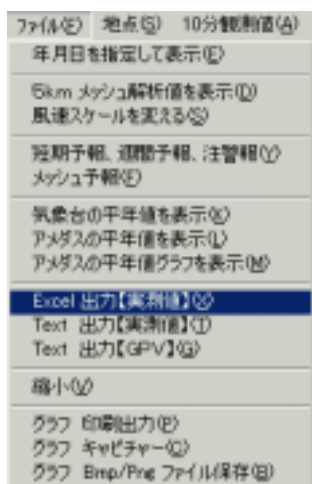
5-1-8.アメダスの平年値グラフを表示

- ・選択した地点のアメダスデータ平年値をグラフで表示します。



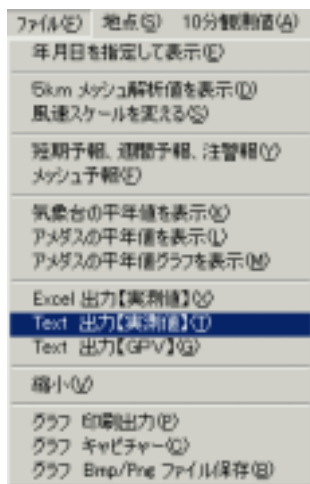
5-1-9.EXCEL出力【実測値】

- ・選択した地点のアメダス実測値をEXCELにて表示します。



5-1-10.Text出力【実測値】

- ・選択した地点の実測値をテキスト形式で出力することができます。

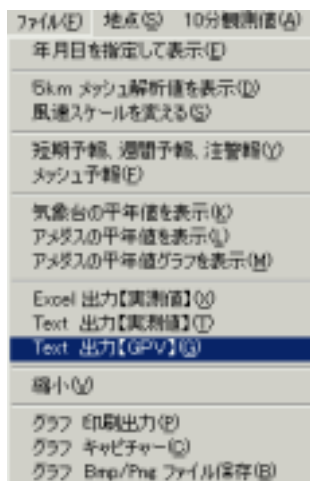


ソフトウェアウィンドウのスクリーンショット。右側のウィンドウには、観測データが表形式で表示されています。表の列には「年月日」、「時刻」、「天気」、「風速スケール」、「気温」、「湿度」、「雨量」、「風向」、「風速」があります。データは2003/06/08の11:00から12:00までの観測値を示しています。

年月日	時刻	天気	風速スケール	気温	湿度	雨量	風向	風速
2003/06/08	11:00	曇り	SE	4	25.8	0.0	0	0.0
2003/06/08	11:00	曇り	SE	2	25.7	0.0	0	0.0
2003/06/08	11:00	曇り	SE	1	25.7	0.0	28	0.0
2003/06/08	11:00	曇り	S	4	25.8	0.0	28	0.0
2003/06/08	11:00	曇り	SE	2	25.8	0.0	24	0.0
2003/06/08	11:00	曇り	SE	3	25.2	0.0	0	0.0
2003/06/08	11:00	曇り	SE	3	25.2	0.0	0	0.0
2003/06/08	11:00	曇り	SE	3	25.3	0.0	0	0.0
2003/06/08	11:00	曇り	SE	3	25.8	0.0	0	0.0
2003/06/08	11:00	曇り	SE	3	25.8	0.0	0	0.0
2003/06/08	11:00	曇り	SE	4	25.3	0.0	0	0.0
2003/06/07	08:00	曇り	E	3	25.5	0.0	0	0.0
2003/06/07	01:00	曇り	E	3	24.4	0.0	0	0.0
2003/06/07	02:00	曇り	E	4	24.4	0.0	0	0.0
2003/06/07	03:00	曇り	E	3	24.6	0.0	0	0.0
2003/06/07	04:00	曇り	E	3	24.3	0.0	0	0.0
2003/06/07	05:00	曇り	E	3	24.4	0.0	0	0.0
2003/06/07	06:00	曇り	E	2	24.6	0.0	0	0.0
2003/06/07	07:00	曇り	E	2	25.2	0.0	2	0.0
2003/06/07	08:00	曇り	H	1	25.4	0.0	0	0.0
2003/06/07	09:00	曇り	H	1	25.8	0.0	0	0.0
2003/06/07	10:00	曇り	H	1	25.3	0.0	2	0.0
2003/06/07	11:00	曇り	H	1	25.2	0.0	1	0.0

5-1-11.Text出力【GPV】

- ・選択した地点のGPVデータをテキスト形式で出力することができます。

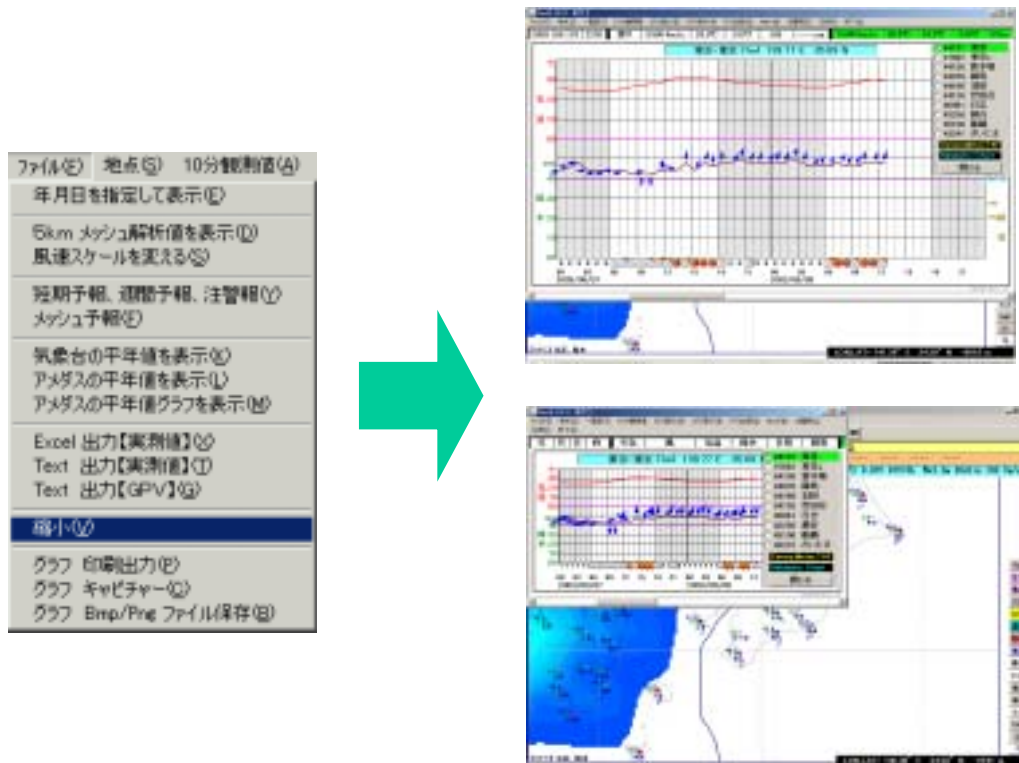


ソフトウェアウィンドウのスクリーンショット。右側のウィンドウには、GPVデータが表形式で表示されています。表の列には「年月日」、「時刻」、「天気」、「風速スケール」、「気温」、「湿度」、「雨量」、「風向」、「風速」があります。データは2003/06/08の21:00から22:00までのGPVデータを示しています。

年月日	時刻	天気	風速スケール	気温	湿度	雨量	風向	風速
2003/06/08	21:00	曇り	S	4	27.1	0.0	001	0.0
2003/06/08	21:00	曇り	S	3	26.8	0.0	000	0.0
2003/06/08	21:00	曇り	S	3	26.5	0.0	000	0.0
2003/06/08	21:00	曇り	SE	3	26.2	0.0	000	0.0
2003/06/08	21:00	曇り	SE	3	26.0	0.0	000	0.0
2003/06/08	21:00	曇り	SE	3	25.8	0.0	000	0.0
2003/06/08	21:00	曇り	SE	3	25.8	0.0	001	0.0
2003/06/08	21:00	曇り	S	3	25.8	0.0	005	0.0
2003/06/08	21:00	曇り	SE	3	26.3	0.0	000	0.0
2003/06/08	21:00	曇り	S	3	26.7	0.0	070	0.0
2003/06/08	21:00	曇り	S	4	27.3	0.0	050	0.0
2003/06/08	21:00	曇り	S	4	27.8	0.0	050	0.0
2003/06/08	21:00	曇り	S	4	28.3	0.0	000	0.0
2003/06/08	21:00	曇り	S	4	27.9	0.0	000	0.0
2003/06/08	21:00	曇り	S	4	28.4	0.1	070	0.0
2003/06/08	21:00	曇り	S	5	28.0	0.1	040	0.0
2003/06/08	21:00	曇り	S	5	28.9	0.1	070	0.0
2003/06/08	21:00	曇り	S	5	28.4	0.2	000	0.0
2003/06/08	21:00	曇り	SE	4	27.9	0.3	000	0.0
2003/06/08	21:00	曇り	SE	4	27.7	0.3	000	0.0
2003/06/08	21:00	曇り	SE	4	27.6	0.1	000	0.0
2003/06/08	21:00	曇り	SE	4	27.5	0.0	000	0.0

5-1-12.縮小

- ・グラフを縮小して表示します。



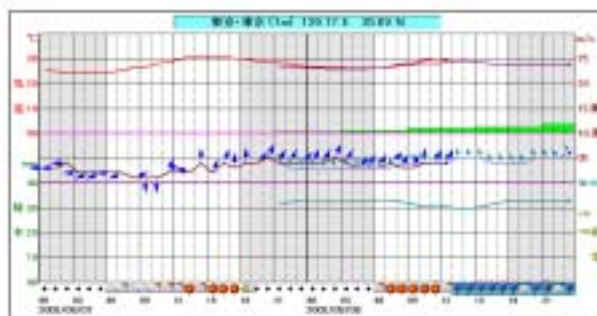
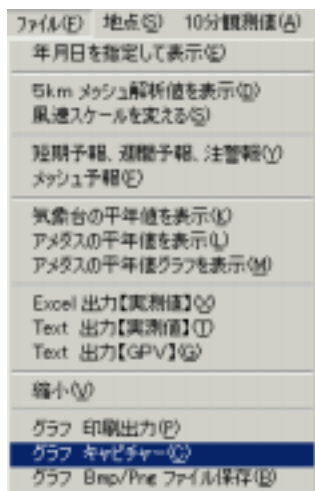
5-1-13.グラフ印刷出力

- ・グラフを印刷することができます。



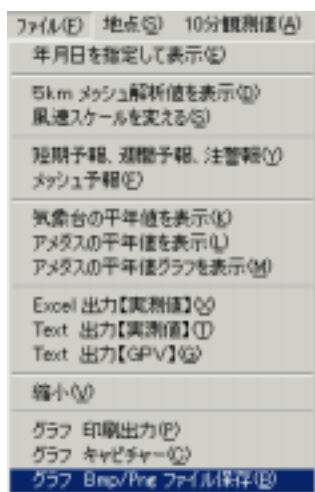
5-1-14. グラフキャプチャー

- ・表示しているグラフ部分のみをキャプチャーすることができます。



5-1-15. グラフBmp/Pngファイル保存

- ・表示しているグラフを保存することができます。



5-2.地点

5-2-1.地点

- ・グラフ右上の地点リストの表示、非表示ができます。



5-3.一覧表

5-3-1.一覧表

- ・地点リストに表示されている地点に関してのアメダスデータを一覧で表示します。

項目別、最高・最低・積算の他、Text出力もできます。

年月日	観測所	観測値	最高	最低	積算	...
2000/04/01	13	28.9	///	29.1	31.8	30.4
2000/04/01	14	28.6	///	30.2	31.2	30.8
2000/04/01	15	28.9	30.9	29.9	30.4	30.4
2000/04/01	16	28.6	///	29.2	32.9	29.1
2000/04/01	17	28.1	///	28.1	31.4	29.1
2000/04/01	18	28.9	29.9	27.2	30.4	29.4
2000/04/01	19	29.0	///	28.6	29.0	27.4
2000/04/01	20	28.5	///	28.7	28.3	27.8
2000/04/01	21	28.3	28.3	28.5	27.9	27.1
2000/04/01	22	28.0	///	28.9	27.4	28.8
2000/04/01	23	27.1	///	28.7	28.1	28.4
2000/04/01	24	28.7	28.7	28.5	28.3	28.1
2000/04/01	25	28.4	///	28.5	28.0	28.0
2000/04/01	26	28.4	///	28.3	28.1	28.5
2000/04/01	27	28.2	28.2	28.2	28.3	28.3
2000/04/01	28	28.1	///	28.7	28.2	28.8
2000/04/01	29	28.0	///	28.3	28.0	28.4
2000/04/01	30	28.7	28.7	28.6	28.2	28.1
2000/04/01	01	28.9	27.5	28.6	27.4	27.1
2000/04/01	02	28.9	///	27.6	28.1	27.8
2000/04/01	03	28.2	28.3	28.7	28.1	28.1
2000/04/01	04	28.5	///	28.3	30.0	29.8
2000/04/01	05	28.3	///	28.1	28.1	28.8
2000/04/01	06	28.6	28.6	28.5	30.2	28.3
2000/04/01	07	28.6	28.6	28.5	30.2	28.3

5-4.10分観測地

5-4-1.10分観測地

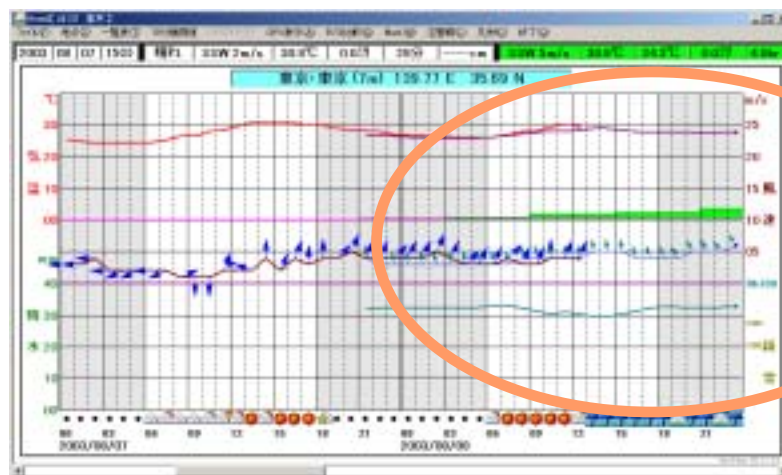
- ・選択した地点のアメダスデータを10分間隔で表示します。

年月日	時刻	風向 (10分)	風速 (m/s)	気温 (℃)	湿度 (%)	降水量 (10分)	日照 (10分)	降雪 (10分)	積雪 (cm)
2003/08/08	08:10	S	3	28.7	78.1	-	-	-	-
2003/08/08	08:20	S	5	28.1	78.2	-	-	-	-
2003/08/08	08:30	S	5	28.2	78.2	-	-	-	-
2003/08/08	08:40	S	5	28.1	78.1	-	-	-	-
2003/08/08	08:50	S	5	28.7	78.7	-	-	-	-
2003/08/08	09:00	S	5	28.3	78.3	-	22	-	-
2003/08/08	09:10	S	5	28.7	78.7	-	-	-	-
2003/08/08	09:20	S	5	28.2	78.2	-	-	-	-
2003/08/08	09:30	S	4	28.5	78.5	-	-	-	-
2003/08/08	09:40	S	5	28.1	78.1	-	-	-	-
2003/08/08	09:50	S	3	28.8	78.8	-	-	-	-
2003/08/08	10:00	S	4	28.5	78.5	-	38	-	-
2003/08/08	10:10	S	4	28.4	78.4	-	-	-	-
2003/08/08	10:20	S	7	28.2	78.2	-	-	-	-
2003/08/08	10:30	S	4	28.8	78.8	-	-	-	-
2003/08/08	10:40	S	5	28.2	78.2	-	-	-	-
2003/08/08	10:50	S	5	28.3	78.3	-	-	-	-
2003/08/08	11:00	S	4	28.8	78.8	-	38	-	-
2003/08/08	11:10	S	5	28.2	78.2	-	-	-	-
2003/08/08	11:20	S	3	28.9	78.9	-	-	-	-
2003/08/08	11:30	S	5	28.8	78.8	-	-	-	-
2003/08/08	11:40	S	4	28.8	78.8	-	-	-	-
2003/08/08	11:50	S	4	28.5	78.5	-	-	-	-
2003/08/08	12:00	S	4	28.8	78.8	-	14	-	-
2003/08/08	12:10	S	4	28.3	78.3	-	-	-	-
2003/08/08	12:20	S	4	28.7	78.7	-	-	-	-
2003/08/08	12:30	S	4	28.8	78.8	-	-	-	-
2003/08/08	08:00	S	15	11	15	11	-	-	-
2003/08/08	12:00	S	5	28.8	0.0	8.8	38	-	-
2003/08/08	12:00	S	5	28.8	0.0	8.8	38	-	-

5-5.GPV読込

5-5-1.GPV読込

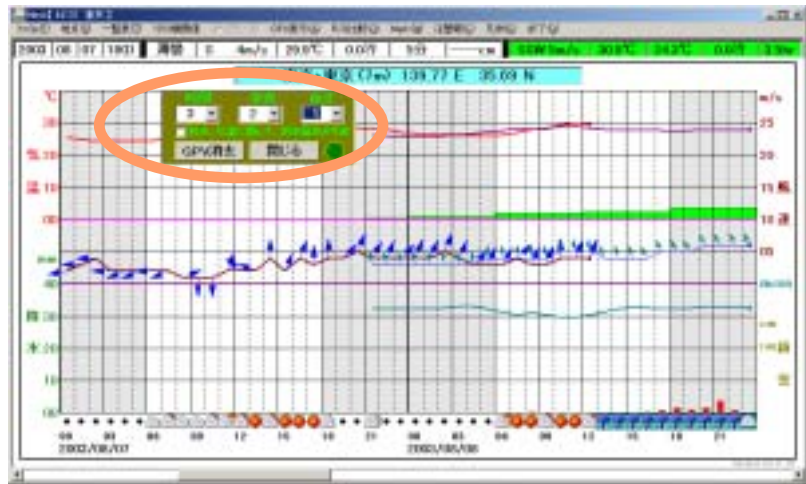
- ・グラフ上にGPVデータを表示することができます。



5-6.GPV表示

5-6-1.GPV表示

- ・表示しているGPVデータを時間、場所を動かすことにより、GPVデータの誤差を把握できます。



5-7.R/G比較

5-7-1.R/G比較

- ・RSMデータとガイダンスデータ、アメダスデータを項目ごとに比較することができます

項目	単位	観測値	誤差	標準偏差	日差	標準偏差	偏差	偏差	標準偏差	標準偏差
気温	℃	26.2	26.8	27.0	26.4	27.2	26.8	26.7	26.8	26.8
湿度	%	75.0	78.0	77.0	76.0	77.0	76.0	76.0	76.0	76.0
風速	m/s	1.0	1.0	1.0	1.0	1.0	1.0	1.0	1.0	1.0
降水	mm	0.0	0.0	0.0	0.0	0.0	0.0	0.0	0.0	0.0

5-8.気象台

5-8-1.気象台

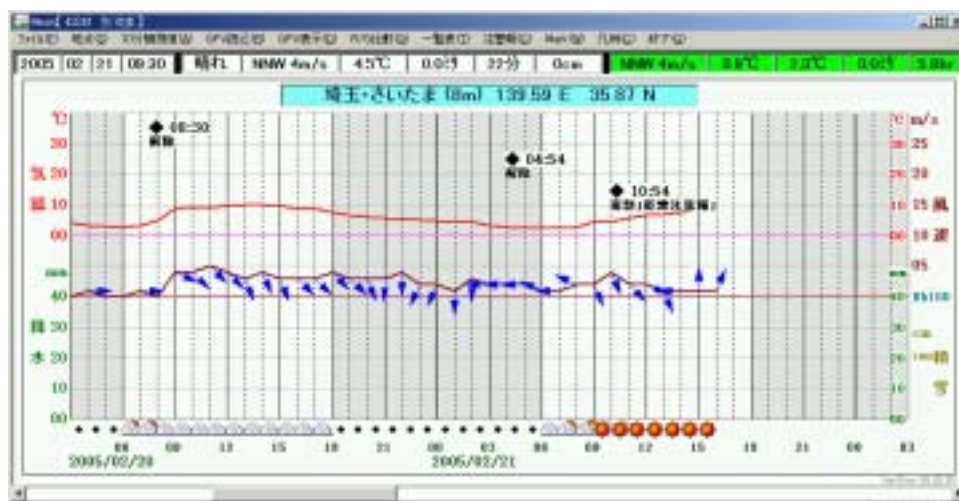
- ・選択した地点付近のSYNOPデータを表示します。



5-9.注警報

5-9-1.注警報

- ・選択した地点の注警報を表示します。



5-10.凡例

5-10-1.凡例

- ・使用されているマークの凡例を表示します。

天気解析

降水	日照時間 (分/h r)	日中 6~17時	夜間 18~5時	2.5℃ 以下
あり	0分			
	1分以上			
なし	0分		●	
	1~ 9分			
	10~ 19分			
	20~ 49分			
	50分以上			

SYNOP 観測の全雲量から、日照(分)への換算

0、1	=>	60分
2	=>	50分
3	=>	45分
4	=>	30分
5	=>	15分
6	=>	10分
7	=>	5分
8	=>	0分

閉じる