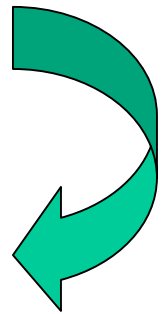
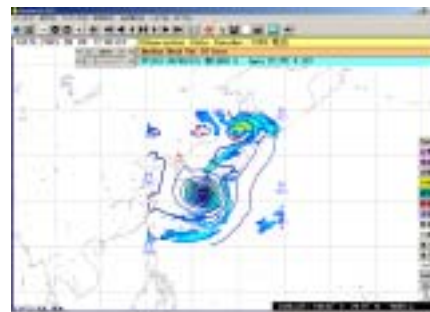
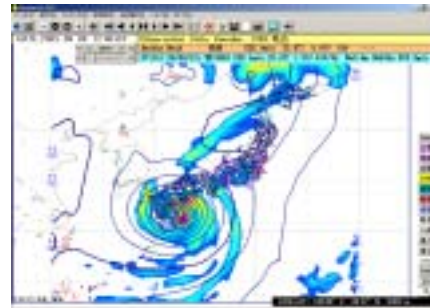
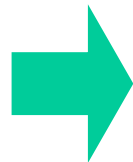
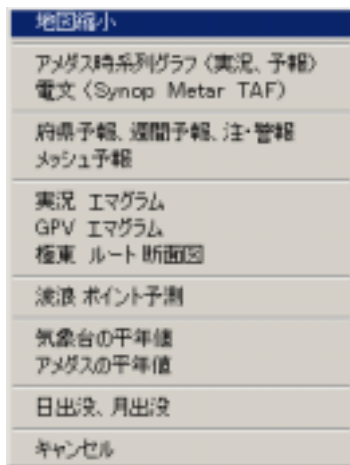


第6章.右クリックメニュー

6-1.右クリックメニュー

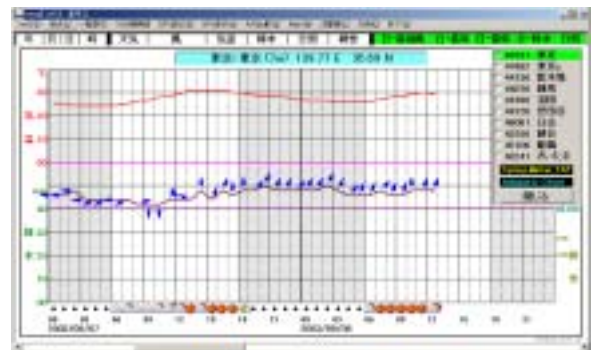
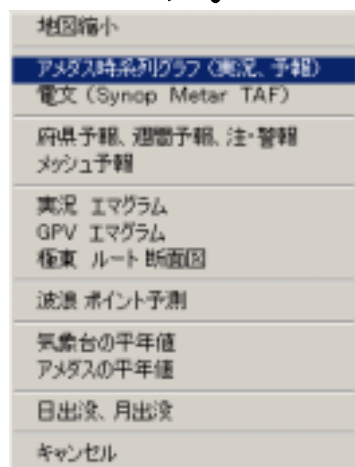
6-1-1.地図縮小

- ・地図を縮小することができます。



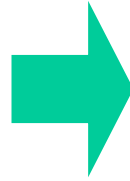
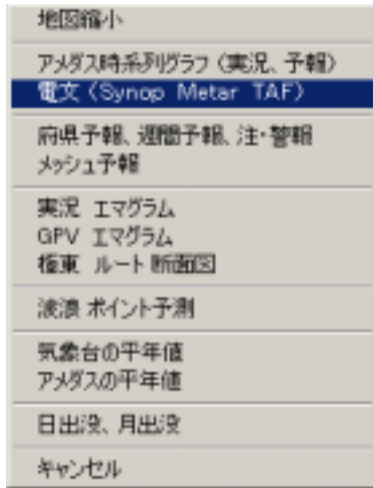
6-1-2.アメダス時系列グラフ

- ・右クリックした地点の時系列グラフを表示します。



6-1-3.電文 (Synop Metar TAF)

・上記各電文を見ることができます。 ダブルクリック



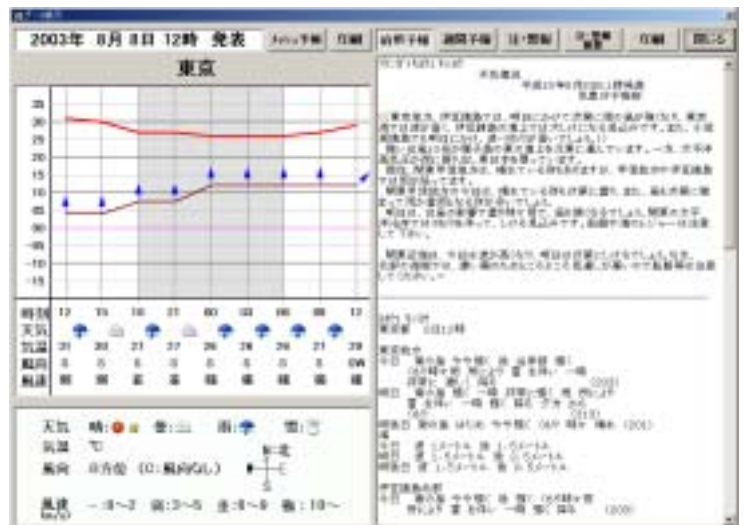
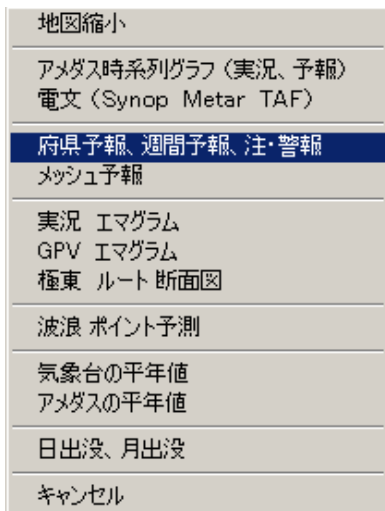
STATION	Observation	10:00	11:00	12:00	13:00	14:00	15:00	16:00	17:00	18:00	19:00	20:00	21:00	22:00	23:00	00:00	01:00	02:00	03:00	04:00	05:00	06:00	07:00	08:00	09:00
0701	Amami-Oki	101.10	101.10	101.10	101.10	101.10	101.10	101.10	101.10	101.10	101.10	101.10	101.10	101.10	101.10	101.10	101.10	101.10	101.10	101.10	101.10	101.10	101.10	101.10	101.10
0702	Kanagawa	101.10	101.10	101.10	101.10	101.10	101.10	101.10	101.10	101.10	101.10	101.10	101.10	101.10	101.10	101.10	101.10	101.10	101.10	101.10	101.10	101.10	101.10	101.10	101.10
0703	Kanagawa	101.10	101.10	101.10	101.10	101.10	101.10	101.10	101.10	101.10	101.10	101.10	101.10	101.10	101.10	101.10	101.10	101.10	101.10	101.10	101.10	101.10	101.10	101.10	101.10
0704	Mito	101.10	101.10	101.10	101.10	101.10	101.10	101.10	101.10	101.10	101.10	101.10	101.10	101.10	101.10	101.10	101.10	101.10	101.10	101.10	101.10	101.10	101.10	101.10	101.10
0705	Kanagawa	101.10	101.10	101.10	101.10	101.10	101.10	101.10	101.10	101.10	101.10	101.10	101.10	101.10	101.10	101.10	101.10	101.10	101.10	101.10	101.10	101.10	101.10	101.10	101.10
0706	Shikoku	101.10	101.10	101.10	101.10	101.10	101.10	101.10	101.10	101.10	101.10	101.10	101.10	101.10	101.10	101.10	101.10	101.10	101.10	101.10	101.10	101.10	101.10	101.10	101.10

ダブルクリック



6-1-4.府県予報、週間予報、注・警報

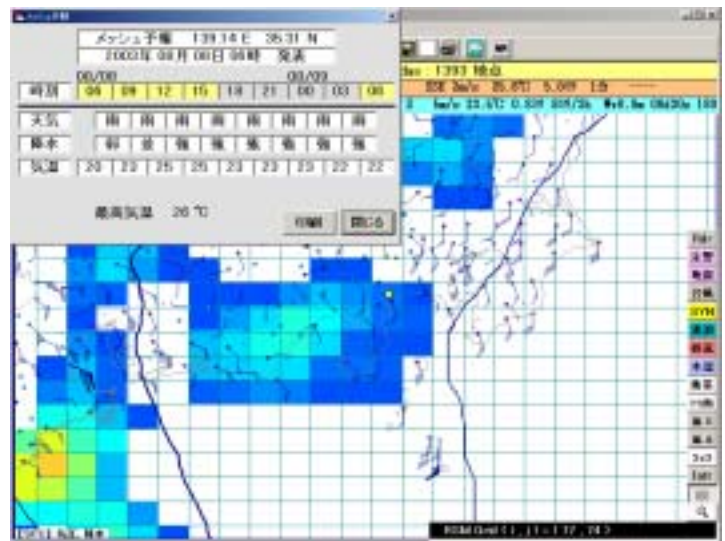
・右クリックした地点の府県・週間予報、注・警報を表示します。



6-1-5.メッシュ予報

・RSMメッシュごとの予報を表示します。

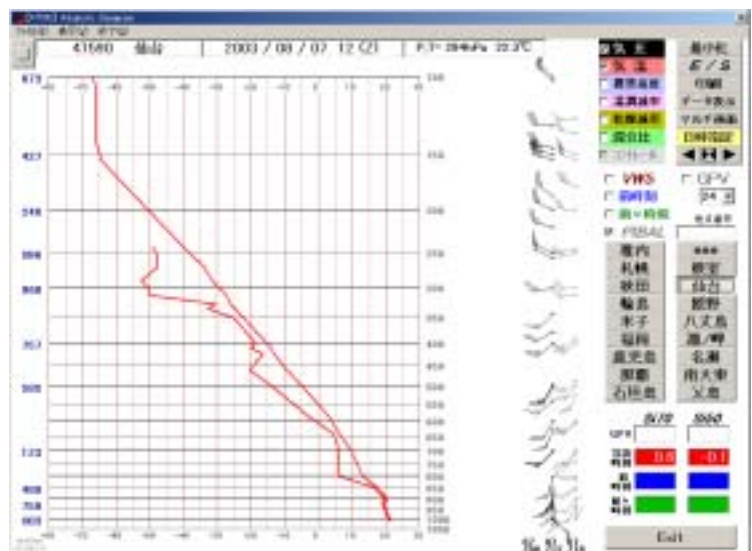
地図縮小
アメダス時系列グラフ (実況、予報) 電文 (Synop Metar TAF)
府県予報、週間予報、注・警報
メッシュ予報
実況 エマグラム GPV エマグラム 極東 ルート断面図
波浪 ポイント予測
気象台の平年値 アメダスの平年値
日出没、月出没
キャンセル



6-1-6.実況エマグラム

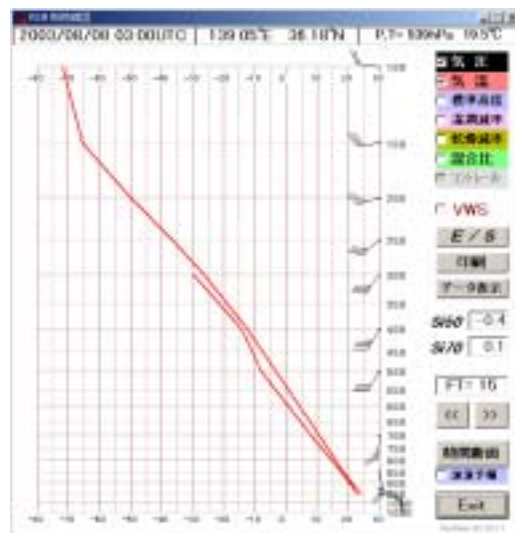
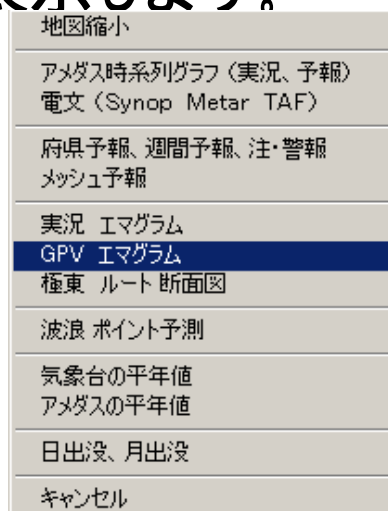
・実況エマグラムを表示します。

地図縮小
アメダス時系列グラフ (実況、予報) 電文 (Synop Metar TAF)
府県予報、週間予報、注・警報
メッシュ予報
実況 エマグラム
GPV エマグラム 極東 ルート断面図
波浪 ポイント予測
気象台の平年値 アメダスの平年値
日出没、月出没
キャンセル



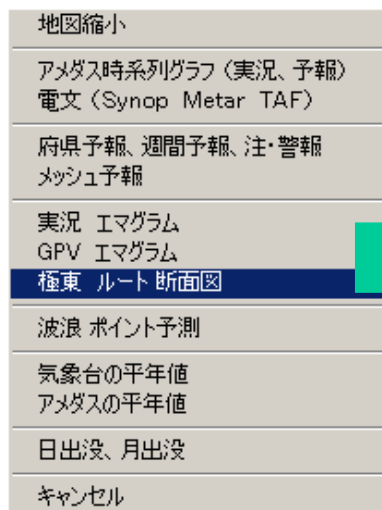
6-1-7.GPVエマグラム

- ・クリックした地点のGPVデータのエマグラムを表示します。



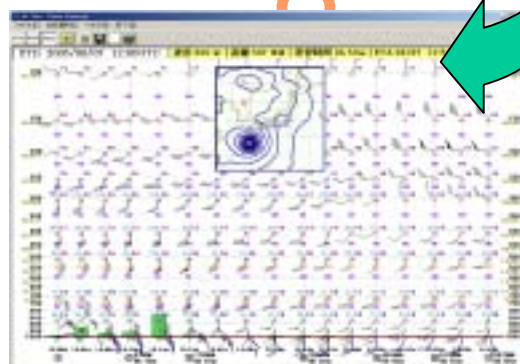
6-1-8.極東ルート断面図

- ・航路に沿ってクリックした地点の気象情報を表示します。



航路はマウス
クリックで
設定

航路決定の
後、GOボタ
ンで解析結
果表示



6-1-9.波浪ポイント予測

- ・クリックした地点の波浪予報を72時間先まで予報します。

地図縮小
アメダス時系列グラフ (実況、予報) 電文 (Synop Metar TAF)
府県予報、週間予報、注・警報 メッシュ予報
実況 エマグラム GPV エマグラム 極東 ルート 断面図
波浪 ポイント予測
気象台の平年値 アメダスの平年値
日没、月没
キャンセル



ポイント地点の緯度・経度 138.72 E 32.51 N

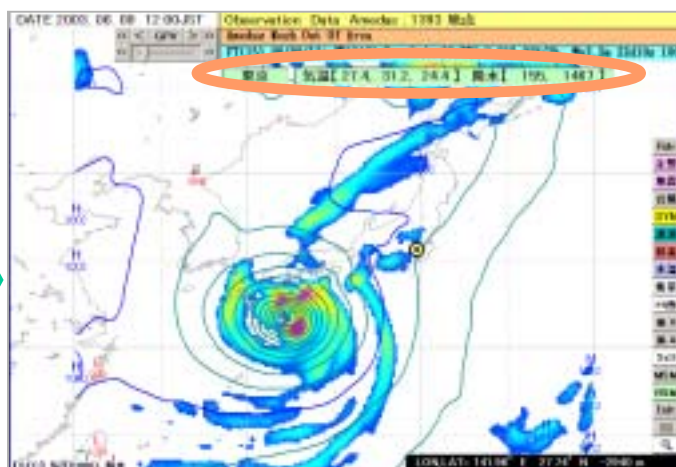
	風向 (16方向)	風速 (m/s)	波向 (16方向)	波高 (m)	周期 (sec)
00 hr 2003/08/07 21:00	S	08		1.7	11
06 hr 2003/08/08 03:00	SSE	09		2.2	11
12 hr 2003/08/08 09:00	SSE	11		3.2	11
18 hr 2003/08/08 15:00	SSE	15		4.7	13
24 hr 2003/08/08 21:00	SSE	16		6.9	13
30 hr 2003/08/09 03:00	S	16		8.0	13
36 hr 2003/08/09 09:00	SSW	17		8.8	13
42 hr 2003/08/09 15:00	SW	15		7.3	12
48 hr 2003/08/09 21:00	SW	11		5.3	11
54 hr 2003/08/10 03:00	SW	09		4.2	10
60 hr 2003/08/10 09:00	SW	07		3.4	10
66 hr 2003/08/10 15:00	SW	06		2.8	09
72 hr 2003/08/10 21:00	SSW	07		2.4	09

CWM 印刷 閉じる

6-1-10.気象台の平年値

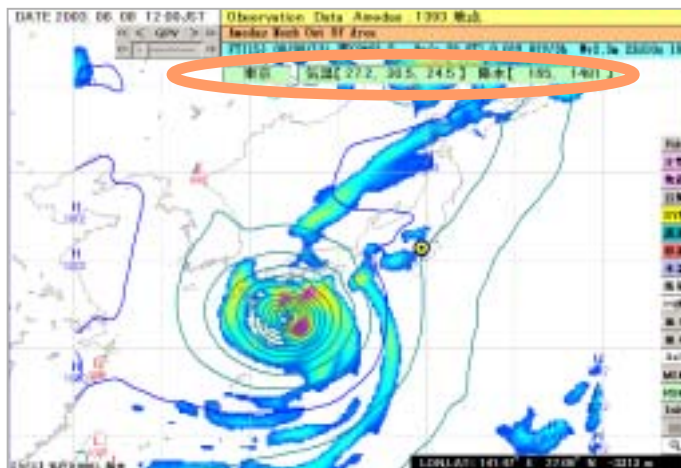
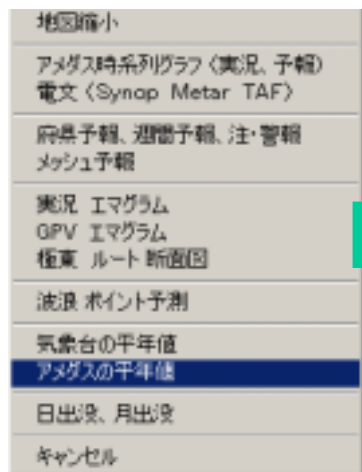
- ・気象台の平年値が表示できます。

地図縮小
アメダス時系列グラフ (実況、予報) 電文 (Synop Metar TAF)
府県予報、週間予報、注・警報 メッシュ予報
実況 エマグラム GPV エマグラム 極東 ルート 断面図
波浪 ポイント予測
気象台の平年値 アメダスの平年値
日没、月没
キャンセル



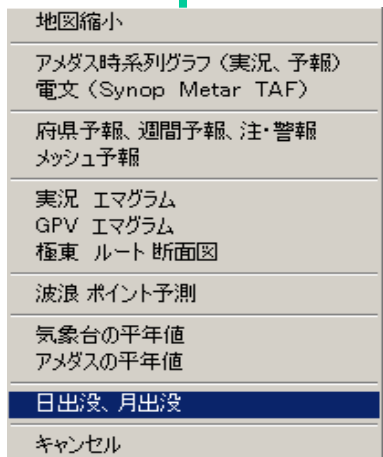
6-1-11.アメダスの平年値

・アメダスの平年値を表示します。



6-1-12.日没、月没

・クリックした地点の日没、月没を表示します。



		経度 139.94		緯度 36.67		標高 309		時差 9	
日	昇	没	昇	没	昇	没	昇	没	昇
1	05:49	05:21	05:50	11:5	11:44	30	16:39	2:43	17:50
2	05:49	05:21	05:50	11:6	11:45	30	16:40	2:43	17:50
3	05:49	05:21	05:50	11:6	11:45	30	16:41	2:43	17:50
4	05:49	05:21	05:50	11:6	11:46	30	16:42	2:44	17:51
5	05:49	05:21	05:50	11:6	11:46	30	16:43	2:44	17:51
6	05:49	05:21	05:50	11:6	11:47	30	16:44	2:44	17:51
7	05:49	05:21	05:50	11:6	11:47	30	16:45	2:44	17:51
8	05:49	05:21	05:50	11:6	11:48	30	16:46	2:44	17:51
9	05:49	05:21	05:50	11:6	11:48	30	16:47	2:44	17:51
10	05:49	05:21	05:50	11:6	11:49	30	16:48	2:45	17:51
11	05:49	05:21	05:50	11:6	11:49	30	16:49	2:45	17:51
12	05:49	05:21	05:50	11:6	11:49	30	16:49	2:45	17:51
13	05:49	05:21	05:50	11:6	11:49	30	16:49	2:45	17:51
14	05:49	05:21	05:50	11:6	11:49	30	16:49	2:45	17:51
15	05:49	05:21	05:50	11:6	11:49	30	16:49	2:45	17:51
16	05:49	05:21	05:50	11:6	11:49	30	16:49	2:45	17:51
17	05:49	05:21	05:50	11:6	11:49	30	16:49	2:45	17:51
18	05:49	05:21	05:50	11:6	11:49	30	16:49	2:45	17:51
19	05:49	05:21	05:50	11:6	11:49	30	16:49	2:45	17:51
20	05:49	05:21	05:50	11:6	11:49	30	16:49	2:45	17:51