

1.Radar

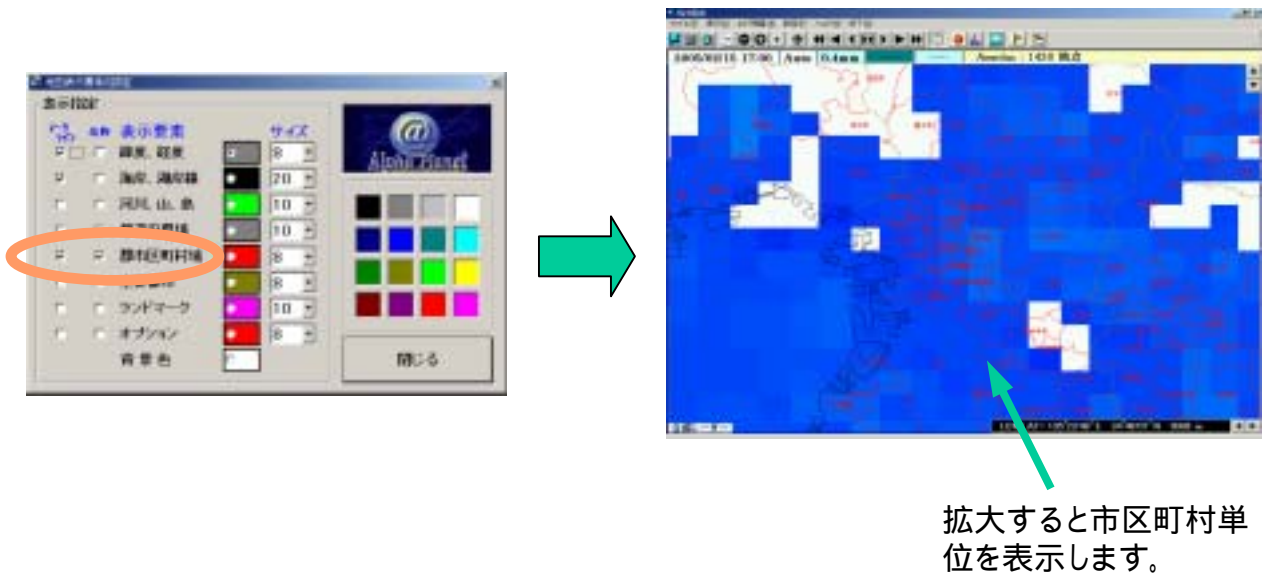
1-1.Radar画面構成

・Radarを表示します。



1-2.図法・地図表示要素の設定

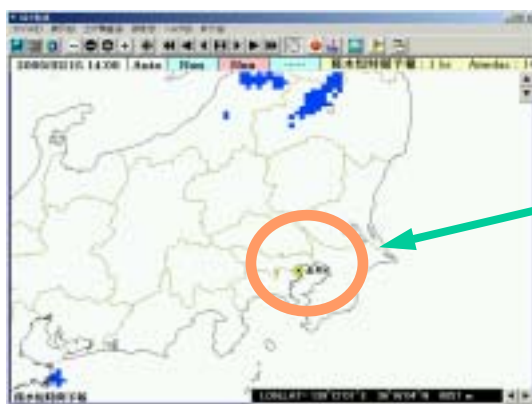
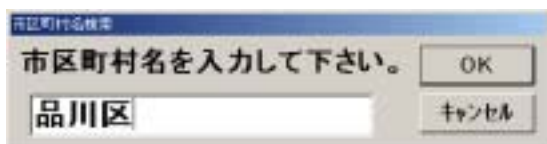
・地図描画設定ができます。



1-3.市区町村の検索



・市区町村名で検索することができます。



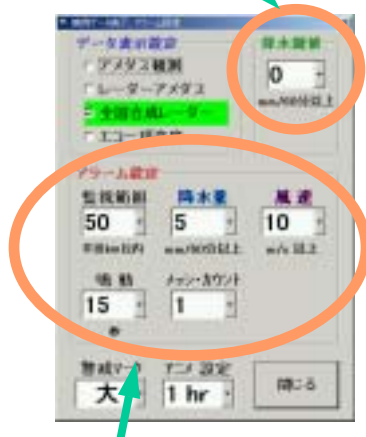
点でプロットされます。

1-4.表示データと監視条件の設定

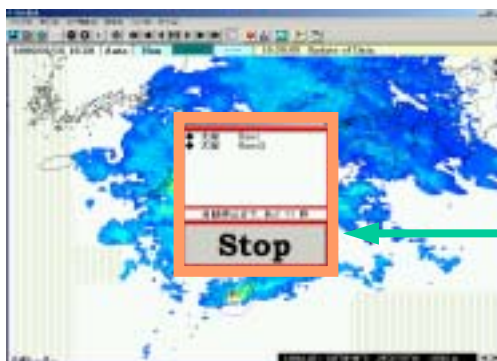
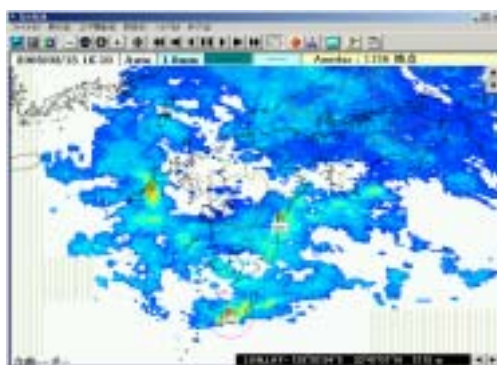


・表示する項目と監視条件の設定ができます。

表示する降水量の閾値を変更できます。



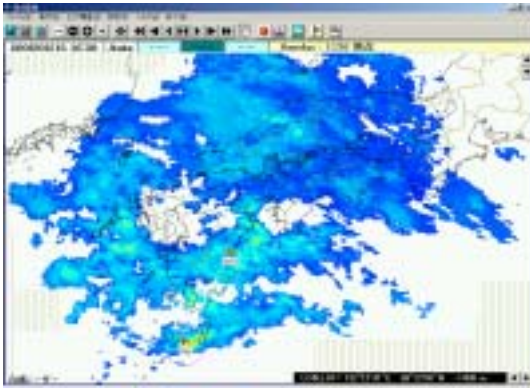
監視ポイントの監視条件の設定ができます。



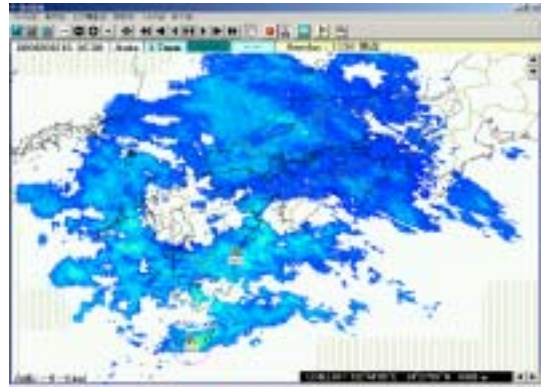
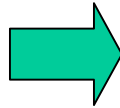
警戒アラート

1-5.合成レーダー1kmメッシュ 1 km

・合成レーダーを1kmメッシュで表示します。



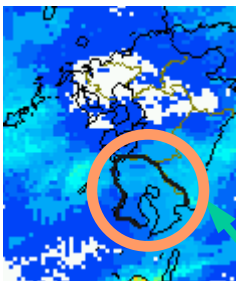
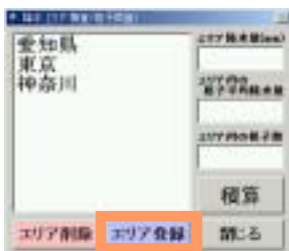
2.5kmメッシュ



1kmメッシュ

1-6.エリア積算

・設定したエリアの積算値を表示します。



マウスでプロットして、エリアを設定

