

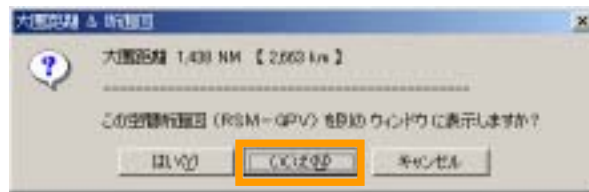
3-1-11. 空間断面図



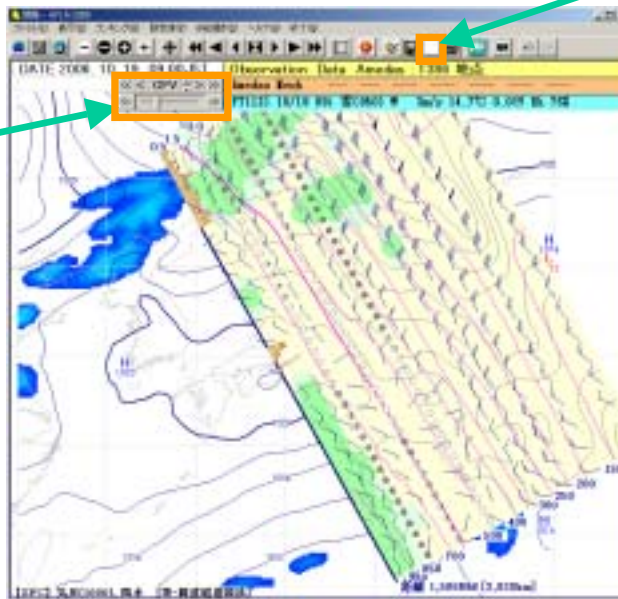
・新しい空間断面図表示できます。



上のマークを選択後、地図上をドラッグする



【いいえ】を選択する。



この機能は、断面を指定したエリアがRSMの範囲内の場合に限りま
す。
緯度 20 - 50° N
経度 120 - 150° E

断面図をクリアするときは、このボタンをクリックして下さい。

[<<] [>>] ボタンをクリックで、断面図の予報時間を変更できます。

- ・灰色：風速の等値線
- ・紫色：気温の等値線
- ・、 は、雲量（上、中、下層）
- ・緑のハッチングは、濃い：80%以上 薄い：70%以上
- ・茶のハッチングは、地形断面