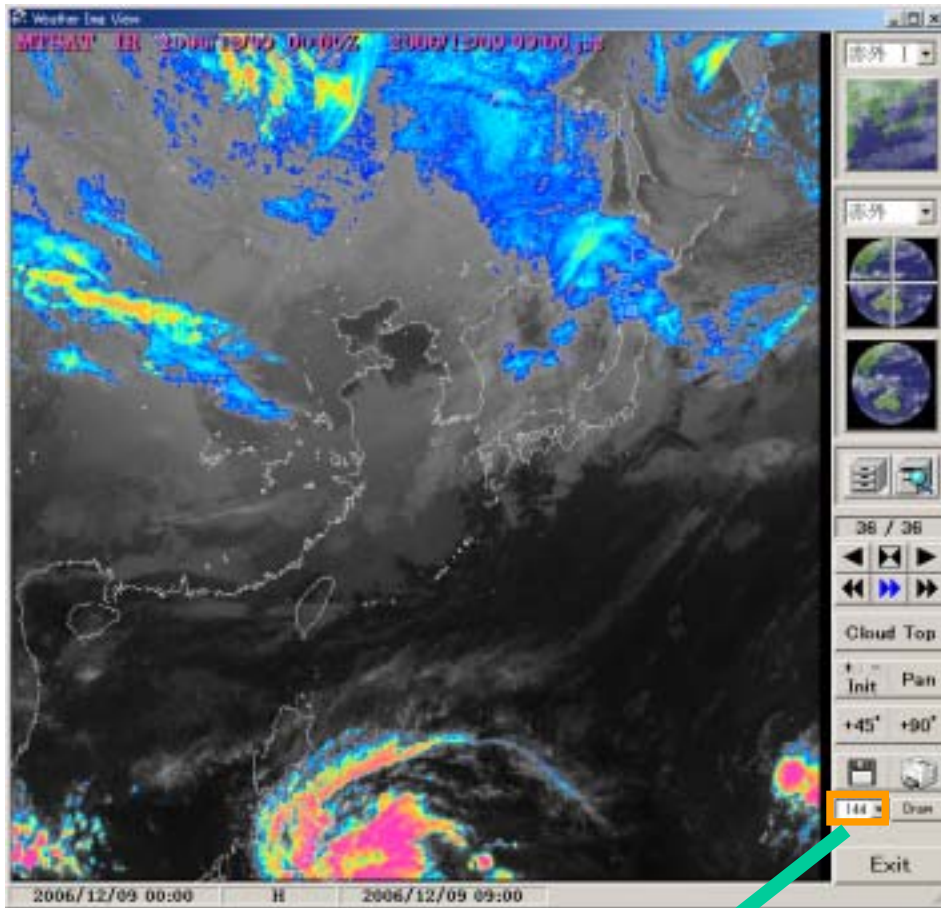


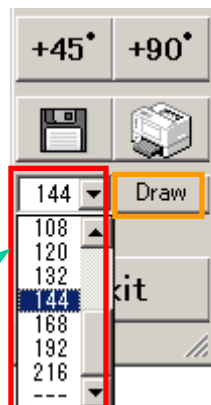
## 1-10.雲画像のカラー表示

・雲画像をカラー表示できます。



「 」を選択すると着色を行いません。

値が  
マイナスの場合 暗い部分を着色  
プラスの場合 明るい部分を着色



数値を選択後、[Draw] ボタンを押すと変更が反映されます。

【Exit】ボタンで【Draw】ボタンが見えない場合は【Exit】ボタンを右クリックして下さい。