

1.ひまわり

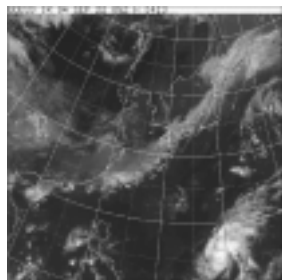
1-1.ひまわり画面構成

・ひまわりの衛星画像を表示します。

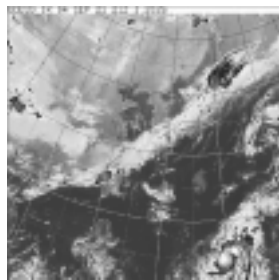


1-2.表示メニュー選択

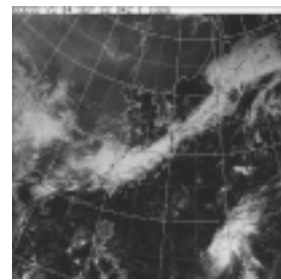
・表示する衛星画像メニューを選択できます。



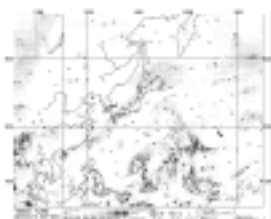
赤外 I ▼



赤外 II ▼



可視 ▼



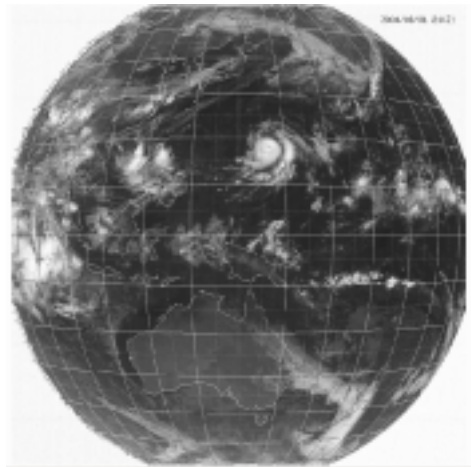
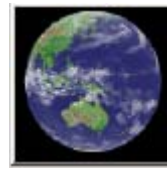
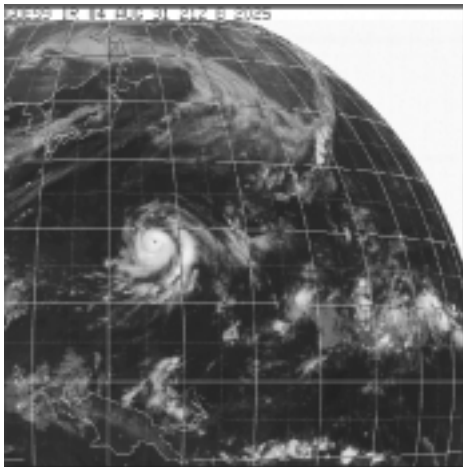
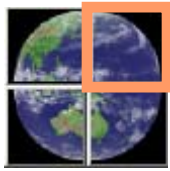
解析図 ▼



MANAM ▼

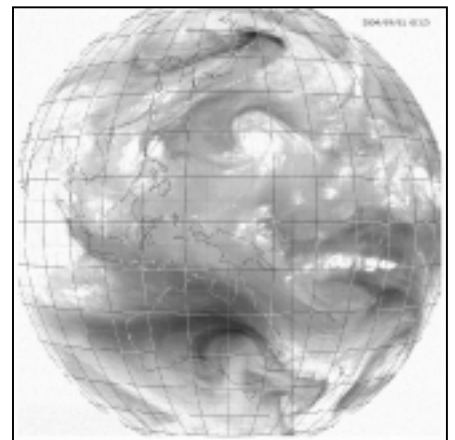
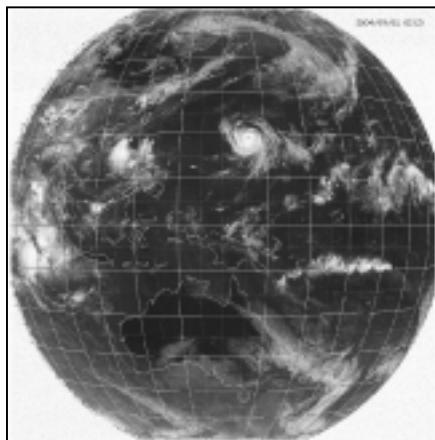
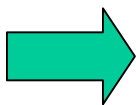
1-3.衛星画像の表示選択

・衛星画像の表示方法を選択します。



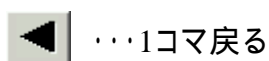
1-4.水蒸気表示

・衛星画像上に水蒸気の情報を表示します。



1-5.アニメーション

・衛星画像をアニメーションできます。



…1コマ戻る



…停止



…1コマ進む



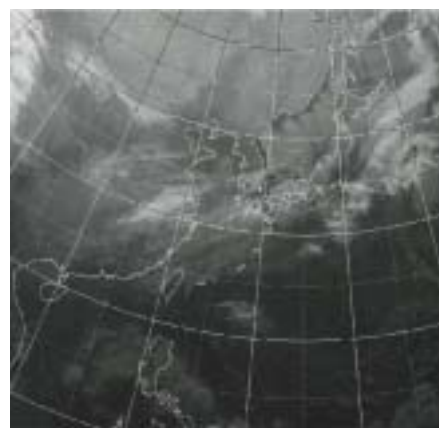
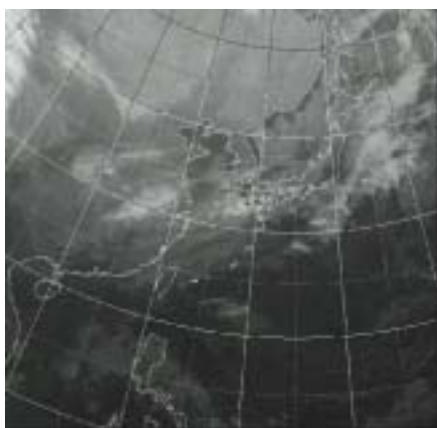
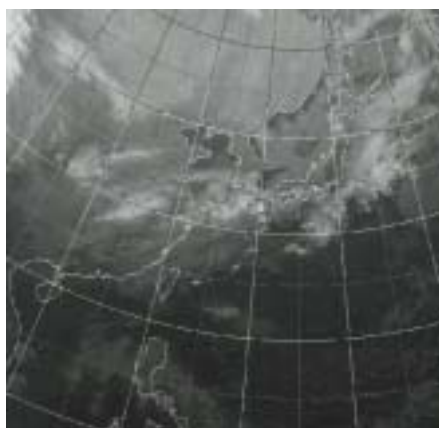
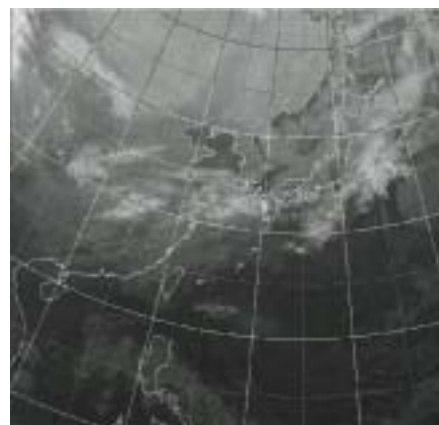
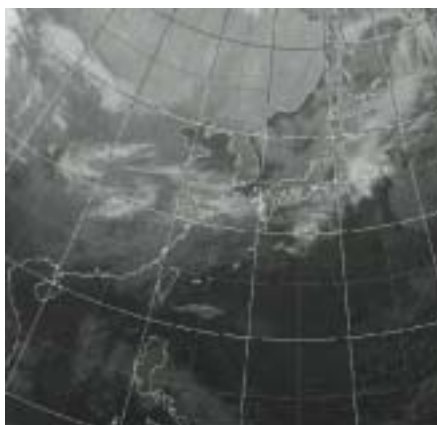
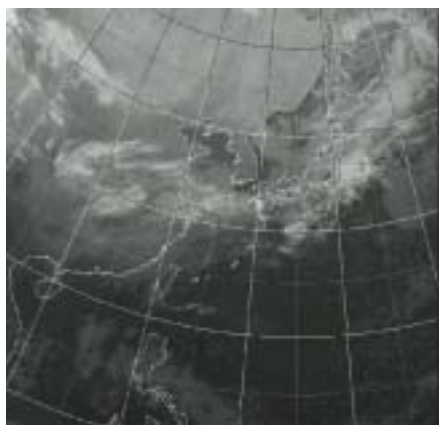
…降順にアニメーション



…6コマアニメーション



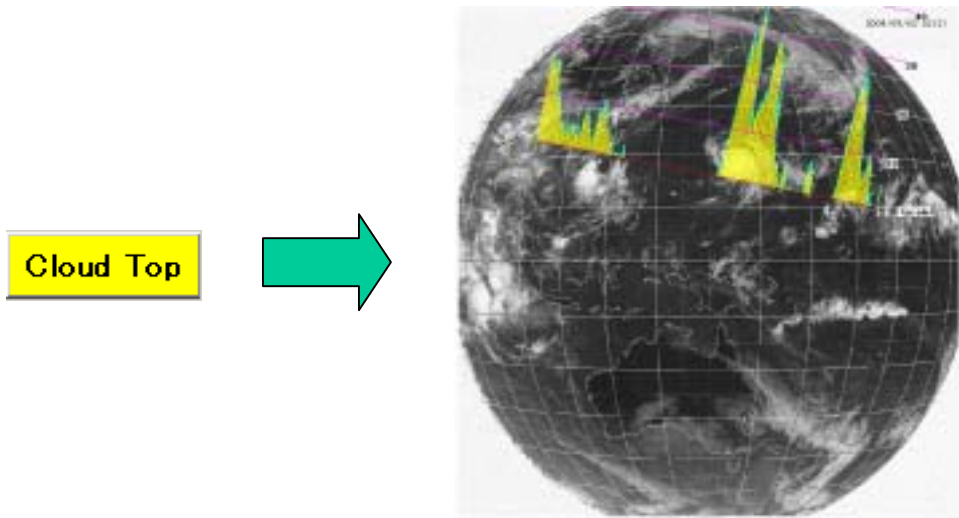
…昇順にアニメーション



拡大した状態でもアニメーションできます。

1-6.雲頂断面図

- ・雲頂を相対的に断面で表示します。



1-7.Pan

- ・拡大時のスクロール画面を開きます。

