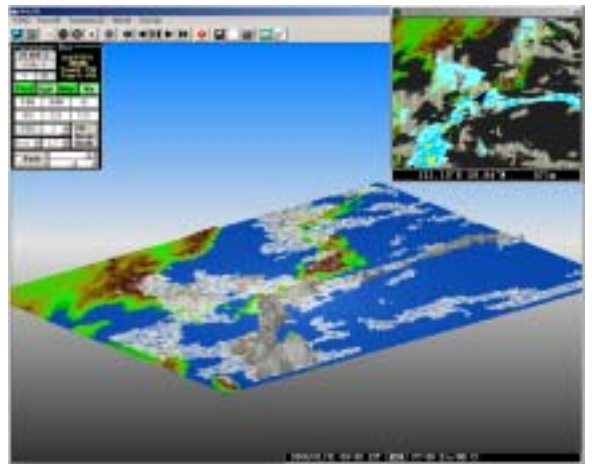
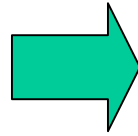
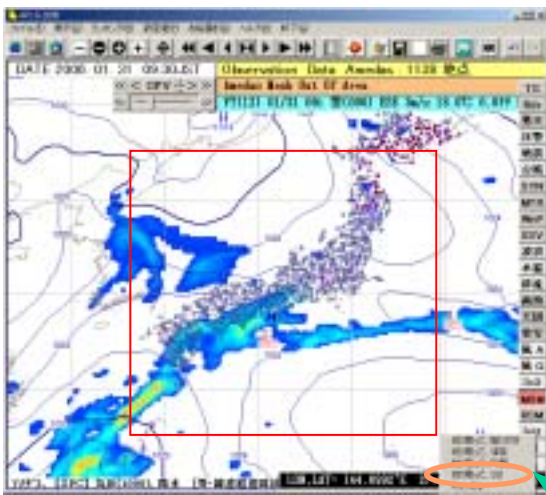


1.MOKU3D

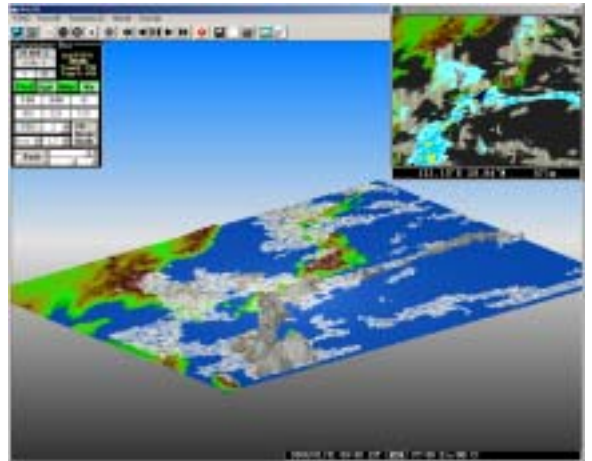
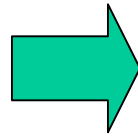
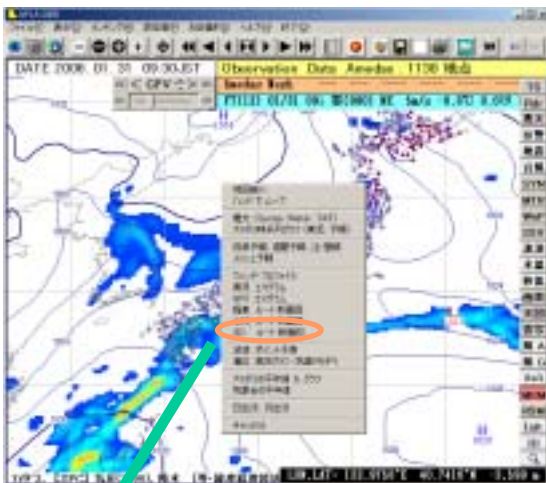
1-1.画面起動

- ・Ctrlキーを押しながらドラッグして右クリックで起動させます。

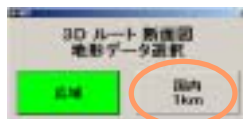


切り取って、3Dを選択

一度エリアを作成したら同じエリアであれば右クリックメニューより起動させることができます。違うエリアを選択する場合は上記方法で起動させる必要があります。



3Dルート断面図
を選択



狭いエリアでは1kmメッシュ地図データを選択することができます。

1-2.画面構成

地形描画ステップ…小さいほど高解像度になります。

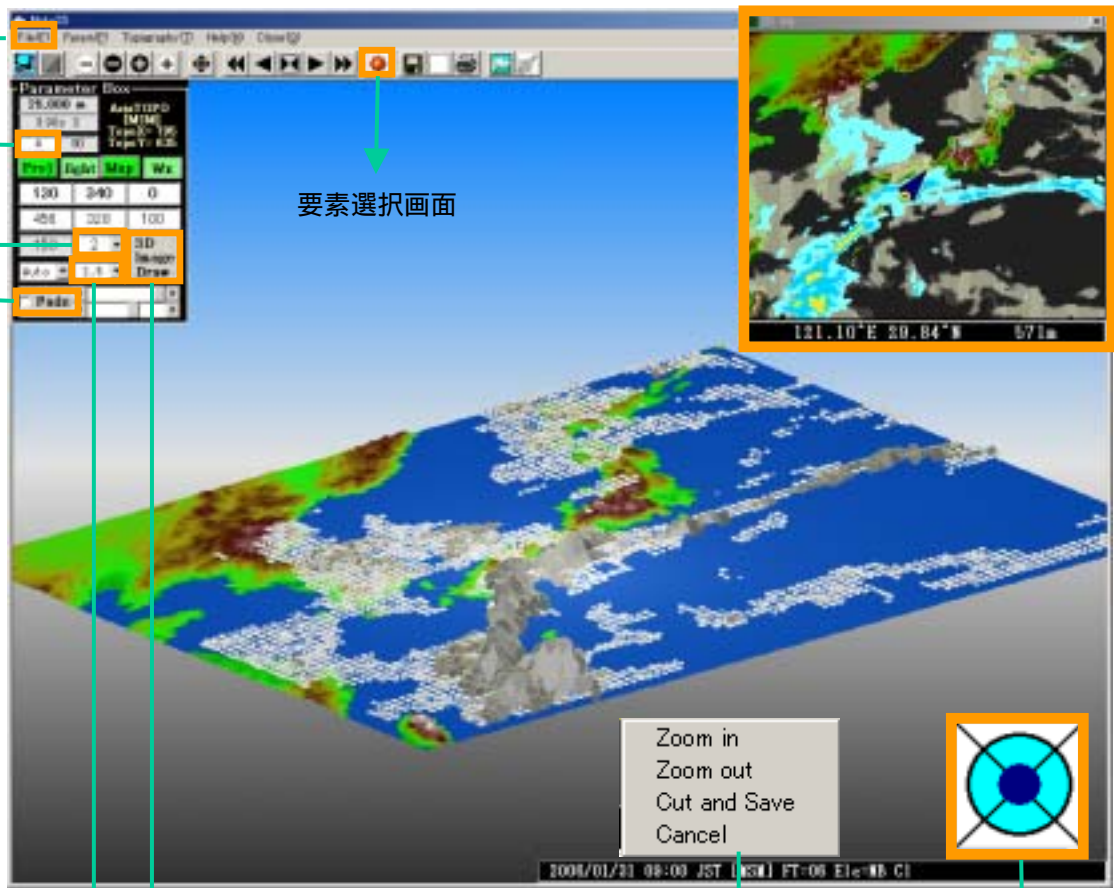
メニュー選択

Proj 投影法の設定…平行投影/透視投影。

Map 海岸線描画のON/OFF。

light 明暗のON/OFF。

Wx 気象要素のON/OFF。



要素選択画面

3Dイメージの再描画

高度スケール…大きい程高さを強調

高度・着色スケール…大きい程、積雪(白色)高度が低くなる

Fade…霞効果のON/OFF

ズームイン/アウト、切り取って保存…ドラッグでエリア選択後表示

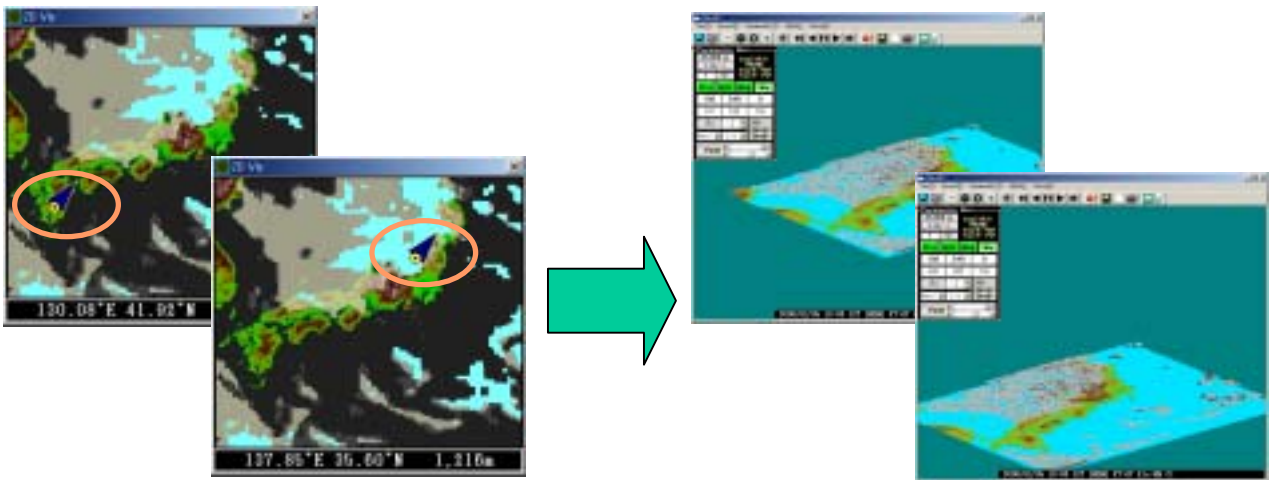
2D画面

マウスコントロール画面

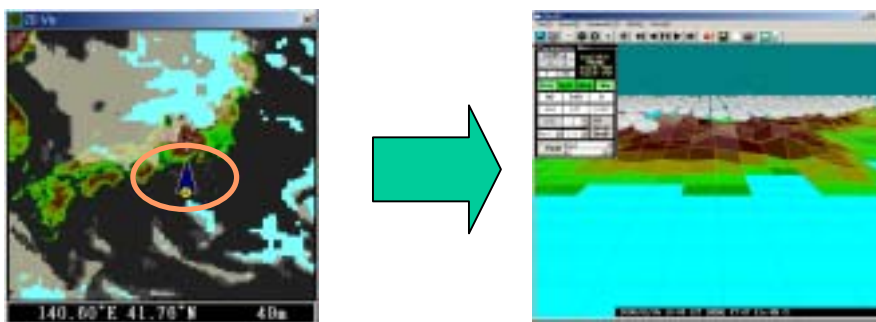
1-3.ファイル

File(F)	Param(P)	Topography(T)	
Parameter Box			パラメータボックス及び2D画面の On / Off
Select of GPV			Gpv要素の選択画面
Input GPV Forecast Time			Gpv予報時間の設定
Sea Depth Draw			海底地形の描画
Hight Resolution Draw			地形を高解像度で描画
Draw Grid Step Change			地形描画ステップの変更
Flight Simulation			飛行ルート設定
Formation Demo Flight			3機編隊によるデモフライト
Cockpit Animation View			前回作成したコックピット画像を表示
Animation View			前回作成した3Dアニメ画像を表示
Animation Make Up			新規にアニメ画像を作成
Print Out			画面の印刷
Save to Image File (Bmp/Png)			画面のイメージファイルへの保存
Quit			終了

1-3.2D画面



2D地図画面上を中クリックで3D地図画面の視点を変更できます。



2D地図画面上をCtrlと中クリックでコックピットビューへ変更することができます。

1-5.要素選択



ここをクリックで全要素Off / Onの一発、切り替え

雨雲の表示設定

上層雲の表示設定

中層雲の表示設定

下層雲の表示設定

楕円形による描画

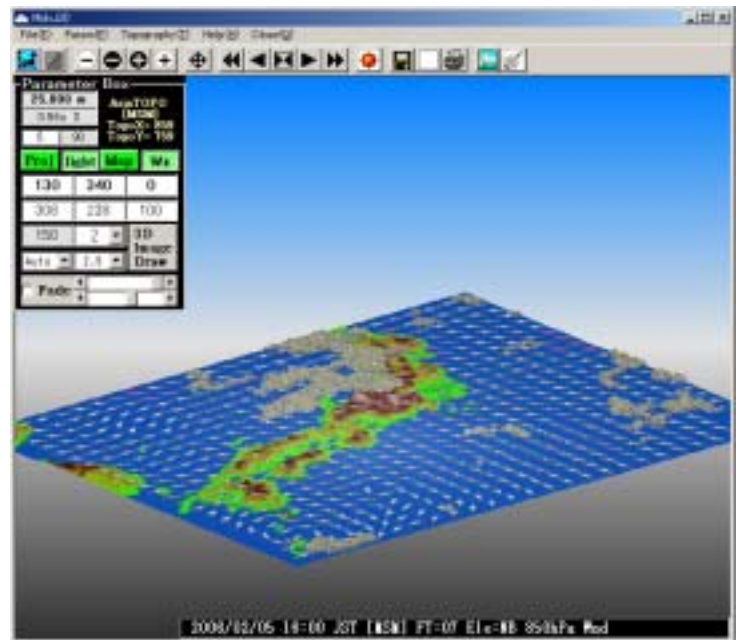
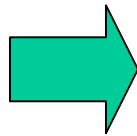
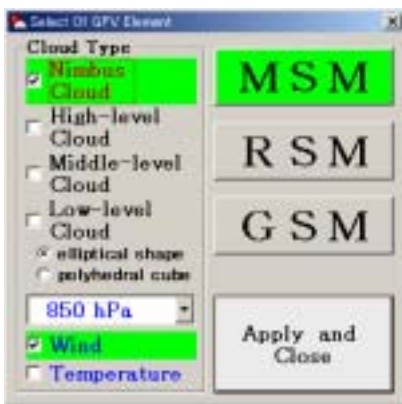
7面体による描画

風の表示選択

気温の表示選択

GPVの選択

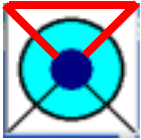
設定を地図上に描画



1-6. マウスコントロール画面



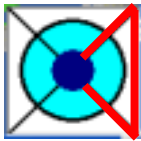
……地図上を中クリックで表示。表示後は枠内で中クリックすることで、非表示することが可能。



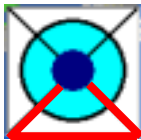
……赤線内では左クリックで左へ地図が回転、右クリックで右へ回転。
最上部クリックで上へ移動。



……赤線内では左クリック、右クリックで地図の上下の傾きの変更。
最左部クリックで左へ移動。



……赤線内では左クリック、右クリックで地図の左右の傾きの変更。
最右部クリックで右へ移動。



……赤線内では左クリックで上へ移動、右クリックで左へ移動。
最下部左クリックで地図拡大、右クリックで縮小。