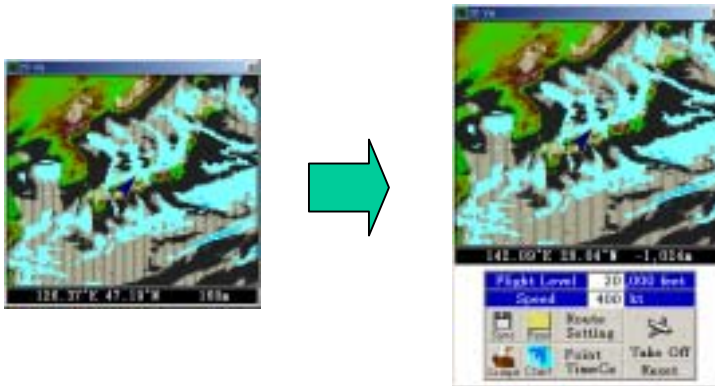
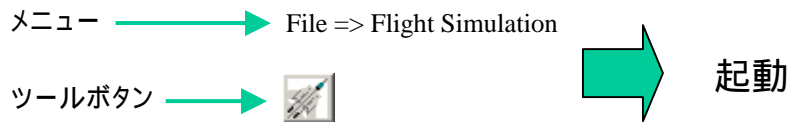



1-7. フライトシミュレーション



1-7-1. 飛行ルート設定

G P Vの種類 (MSM/RSM/GSM) を決定します。  (ルート設定後には、G P Vの種類を変更できません)

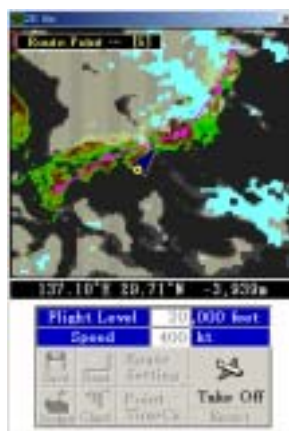
ボタンを押して、出発時刻に合わせます。 

Flight Level 飛行高度を設定します。

Speed 飛行速度を設定します。

Route Setting ボタンを押します。

地図上をマウスでクリックして、出発地点、通過地点をクリックします。



通過地点は、最大10地点まで設定できます。

TakeOffボタンを押す。



「はい」を押すと、3D画面上を飛行します。

飛行終了後にFlight Level・Speedを変更して
TakeOffボタンをクリックすれば変更した値で飛行します。

Saveボタンを押すと、飛行ルートの設定を名前を付けてファイルに保存できます

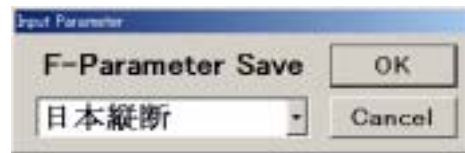
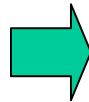
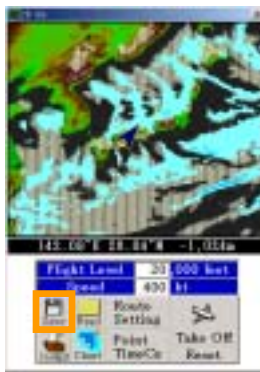
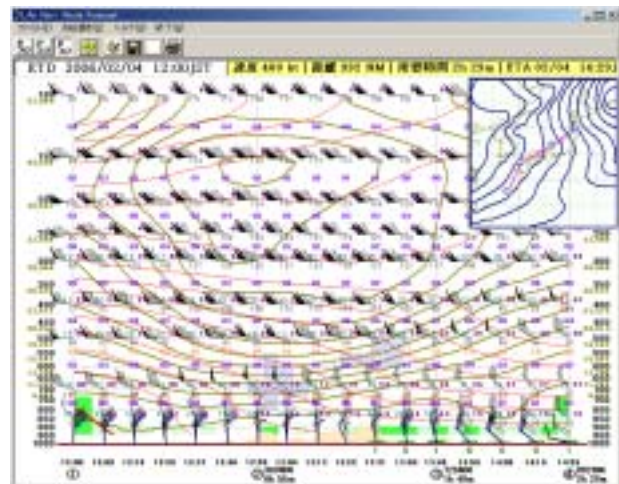
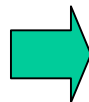
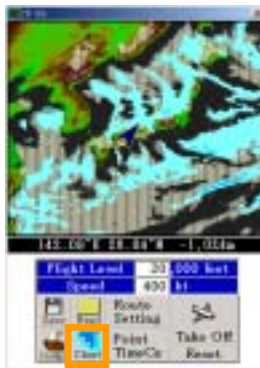
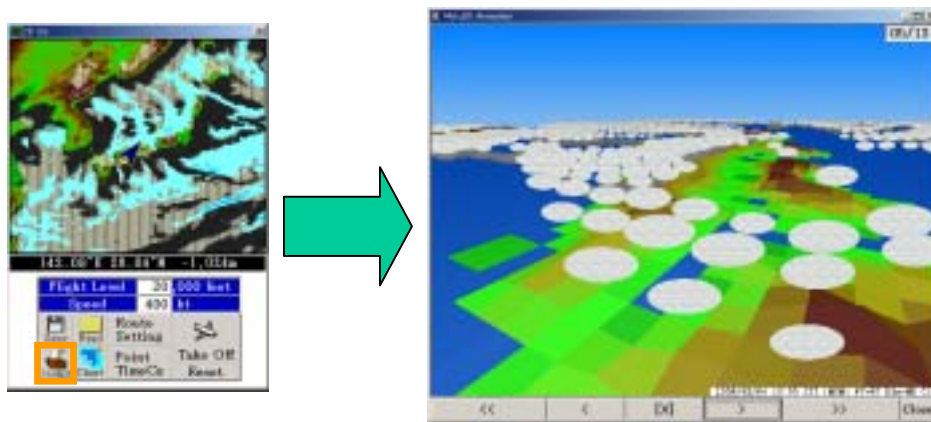


Chart ボタンを押すと、飛行経路の断面図が開きます。



Cockpit ボタンを押すと、コックピットから見た画像が作成されます



多少時間がかかります。

1-7-2.保存した飛行ルート of 読み込み

GPVの種類 (MSM/RSM/GSM) を決定します。  (ルート設定後には、GPVの種類を変更できません)

ボタンを押して、出発時刻に合わせます。 

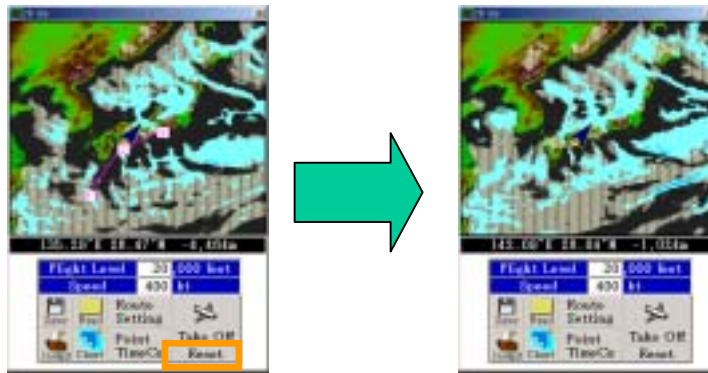
Read ボタンを押す。



以下は1-7-1と同じです。

1-7-3.飛行ルートの設定のクリア

Reset ボタンを押すと、飛行ルートがクリアされます。



再度、Reset ボタンを押すと 設定ボタンが非表示となります。

1-7-4.ポイント時間断面図の作成

Point Time Cx ボタンを押す。

地図上をクリックする。

